

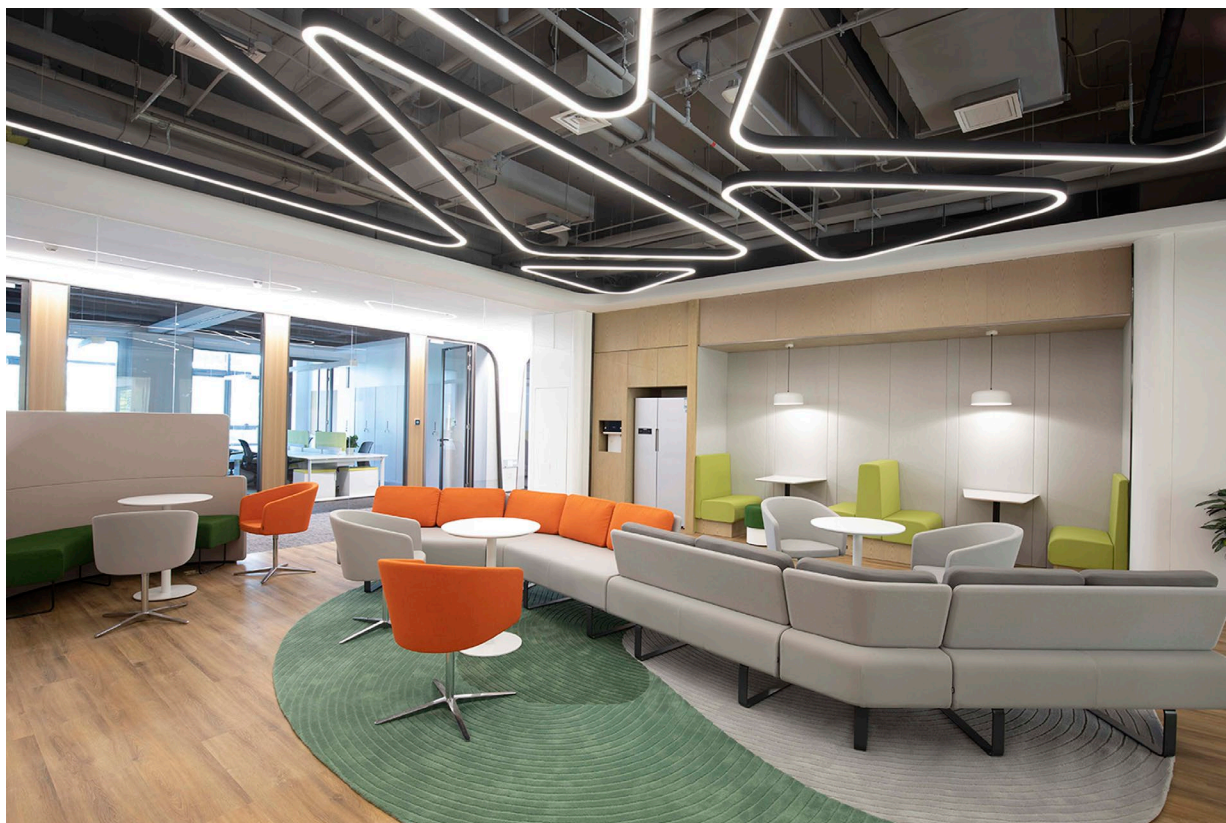
INSPIRIERENDE BÜROS. SEIT 1790.

BENE GMBH, SCHWARZWIESENSTRASSE 3, A-3340 WAIDHOFEN / YBBS  
TELEFON +43-7442-500-0, FAX +43-7442-500-3380  
E-MAIL PRESS@BENE.COM, WWW.BENE.COM



## PRESSEINFORMATION

### **Zwischen Kreativität, Gemütlichkeit und Workflow: Bene für Beijing Life Science Park Medical Technology Centre**



**Adresse: Beijing, China**  
**Branche: Gesundheit**  
**Jahr: 2021**  
**Büroplanung: Bene GmbH**

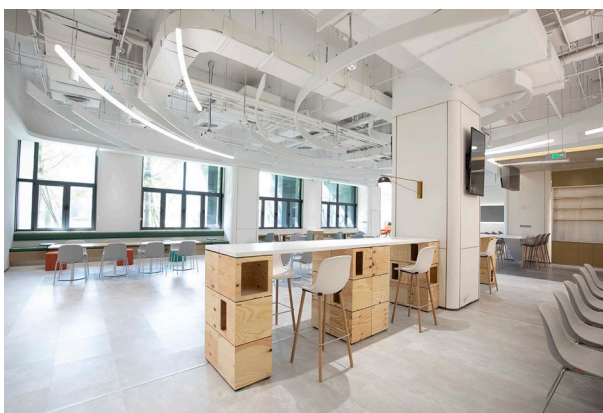
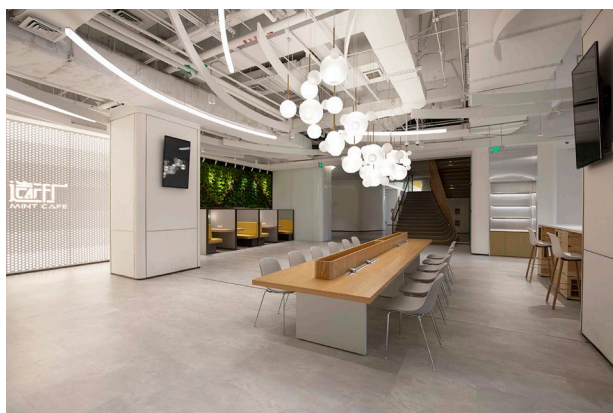
Zukunftsfähige Office-Landschaften in Chinas „Silicon Valley“: Bene erhielt den Auftrag, für ein Gebäude im Beijing Life Science Park einen modernen, hochwertigen Pilot Space zu entwerfen und umzusetzen. Der sogenannte High-Tech-Park liegt im Pekinger Stadtteil Zhongguancun und gilt als innovationsstarkes Wissenschafts- und Technikzentrum für Biotechnologie und Medizinforschung.

Ausgestattet wurden drei Etagen, die von allen eingemieteten Unternehmen gemeinschaftlich genutzt werden können. Mit den Office-Lösungen und Möbelsets von Bene wurde dabei ein Ambiente geschaffen, das zwanglosen Austausch ebenso

ermöglicht wie produktive Zusammenarbeit. Die hohe, industriell anmutende Architektur der Räume ist in sanften Weiß- und Grautönen gehalten. Den großzügigen SETTLE Sofalandschaften kommt hier die Aufgabe zu, eine einladende, wohnliche Atmosphäre zu schaffen: Weiche Formen und feine Konturen sorgen für Gemütlichkeit, während die Kufengestelle und schmalen Rückenpaneele Leichtigkeit und Eleganz vermitteln. Die dezenten hellgrauen Stoffbezüge werden durch geschickt gesetzte Farbakzente, etwa in Orange und Grün, immer wieder aufgelockert.

BAY Chairs, PORTS Active Chairs und Club Chairs ergänzen die Sitzmöglichkeiten dabei auf dynamische Weise, wobei Club Tables die nötigen Ablageflächen bereitstellen. Besonders die PORTS Active Chairs bilden in Kombination mit den farblich abgestimmten Teppichen loungeähnliche Ruheinseln und sind so ein idealer Treffpunkt für entspannte Besprechungen. Kleine Ensembles aus flexibel verschiebbaren Pop-up-Hockern und Beistelltischen aus der Kollektion PARKS von Pearson & Lloyd komplettieren die Gemeinschaftszonen. Vertraulichere Gespräche im engeren Rahmen können dagegen im abgetrennten Meetingraum stattfinden: Graue RONDO Stühle gewähren hier maximalen Sitzkomfort am langen Konferenztisch. Mit ihren beiden organisch geformten und intelligent verbundenen Schalen strahlen sie einen fast skulpturalen Charakter aus und setzen in dem reduziert gestalteten Raum einen sanften Akzent.

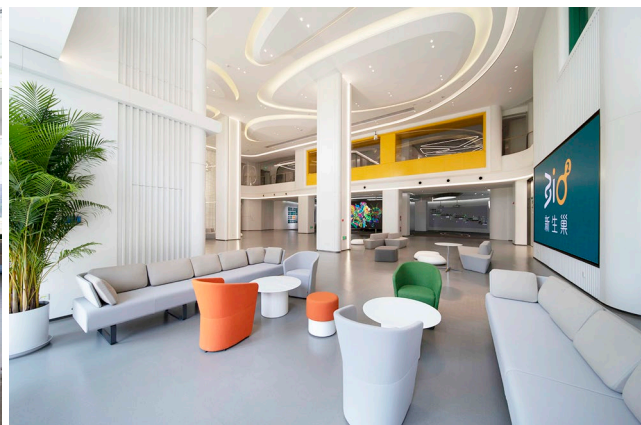
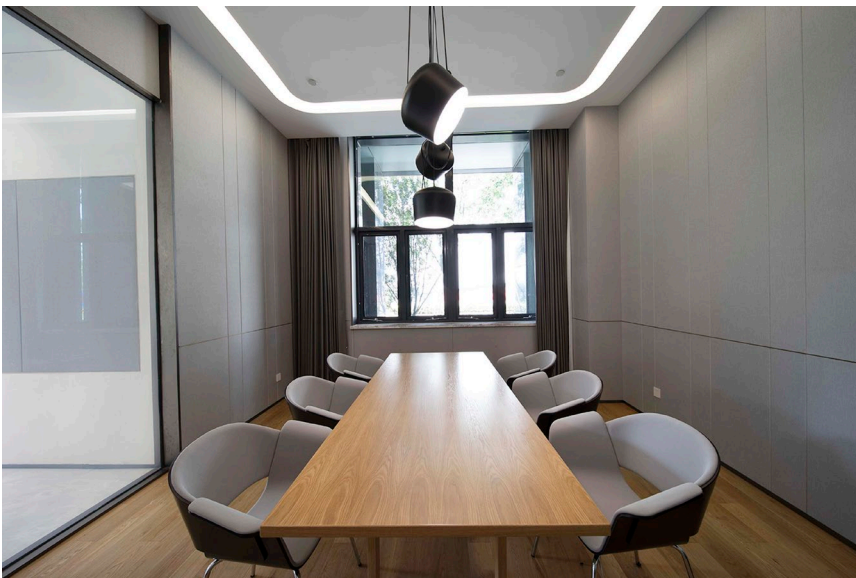
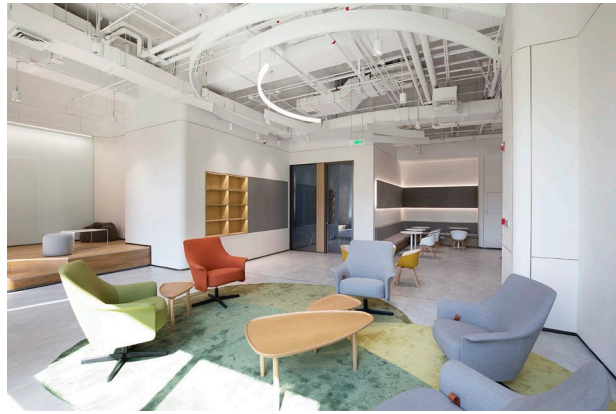
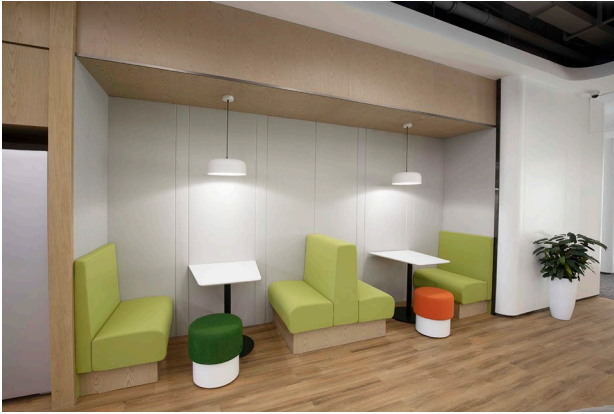
Im großen Bistro- und Cafébereich fallen die Hochtische ins Auge, die aus PIXEL-Modulen zusammengesetzt sind. Die flexiblen Bausteine aus rohem, unbehandeltem Kiefersperrholz verleihen dem offenen Raumgefüge eine überraschende Natürlichkeit. Zusammen mit weiteren Produkten aus dem umfassenden Bene-Sortiment sind so Orte der Kommunikation und des Austauschs entstanden: ideenreich und vielseitig, wie die Unternehmen aus aller Welt, die im Beijing Life Science Park ihr Quartier gefunden haben.



INSPIRIERENDE BÜROS. SEIT 1790.

BENE GMBH, SCHWARZWIESENSTRASSE 3, A-3340 WAIDHOFEN / YBBS  
TELEFON +43-7442-500-0, FAX +43-7442-500-3380  
E-MAIL PRESS@BENE.COM, WWW.BENE.COM

**bene**



Fotos: © Beijing Life Science Park