

## Pressemitteilung 10/2023

### ME – der maßgeschneiderte Bürodrehstuhl von Wilkhahn für optimalen Komfort und maximale Flexibilität

Gesundes Bewegungssitzen für alle steht bei Wilkhahn an erster Stelle, wenn es um die Gestaltung von Bürostühlen geht. Mit dem ME stellt der Hersteller aus Bad Münde dies einmal mehr unter Beweis. Dank einer perfekt abgestimmten Synchronmechanik und des optionalen, patentierten ProgressiveMotion-Moduls regt der Bürodrehstuhl in jeder Konfiguration ganz intuitiv zum Haltungswechsel an und fördert so Kreativität, Wohlbefinden und Gesundheit im Büroalltag. Darüber hinaus basiert das neue Bürodrehstuhlprogramm auf einem modularen Baukastenprinzip. Das eröffnet eine nahezu unbegrenzte Modellvielfalt, bei der sich die einzelnen Komponenten des Stuhls frei miteinander kombinieren lassen – und das zu einem attraktiven Preis-Leistungs-Verhältnis. So kann ME je nach Einsatzbereich mit maßgeschneiderter Beweglichkeit, individuellen Einstellfunktionen und in der passenden Gestaltung konfiguriert werden – und das in einem wiedererkennbaren Design über das gesamte Unternehmen hinweg.

**Bad Münde, Oktober 2023.** Der neue Bürodrehstuhl ME von Wilkhahn lässt sich nach dem Baukastenprinzip konfigurieren und bietet eine große Auswahl an frei kombinierbaren Funktions-, Komfort- und Designelementen. Neben dem klassischen Drehstuhl umfasst das Programm Modelle mit erhöhter Sitzposition (ESP) zur Förderung der Steh-Sitz-Dynamik an höhenverstellbaren Tischen sowie Counter-Stühle. Alle Modelle lassen sich so zusammenstellen, dass ME perfekt auf die individuellen Anforderungen der Kund:innen zugeschnitten werden kann.

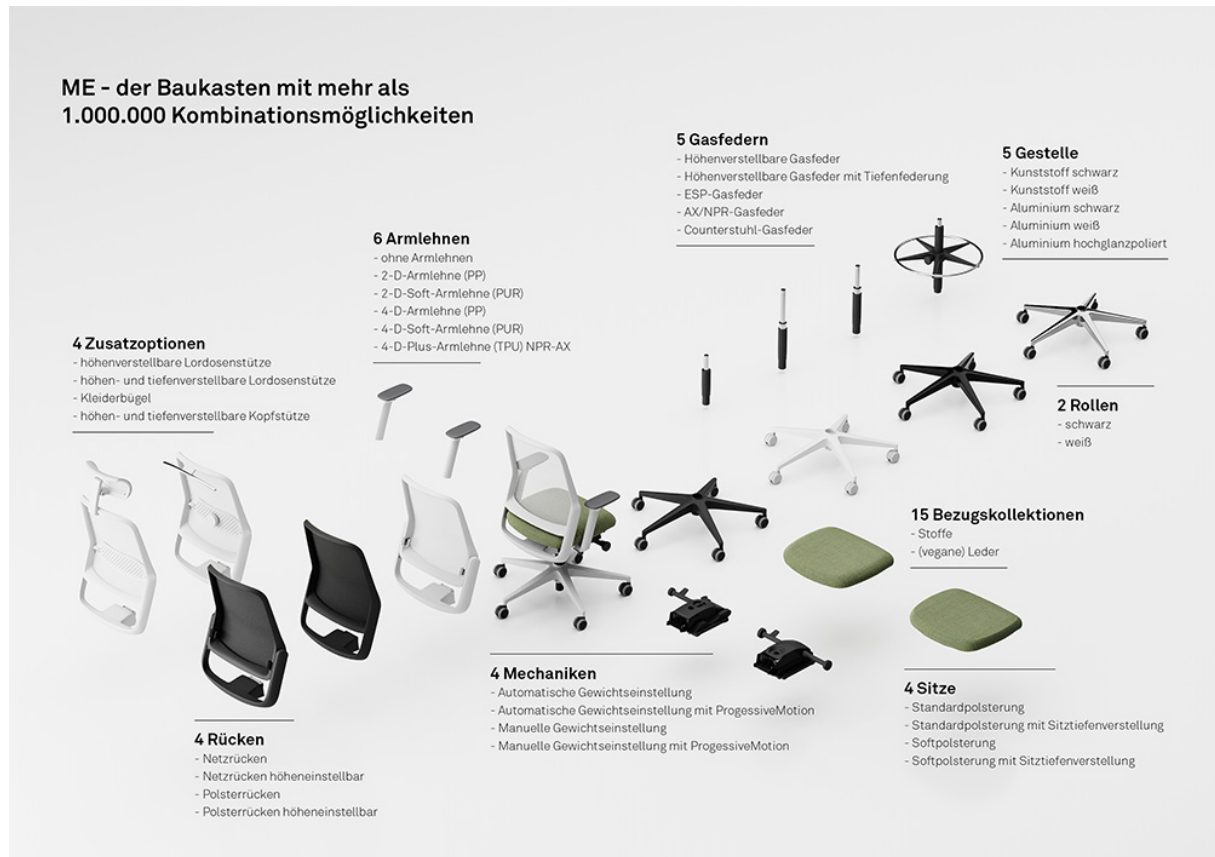


Modularität als Antwort auf individuelle Gestaltungsansprüche: Der Bürodrehstuhl ME von Wilkhahn eröffnet nahezu grenzenlose Ausstattungsoptionen für einen Human Centered Workplace. Foto: Wilkhahn

#### Modulare Gestaltung

Luftiger NetZRücken oder gemütlicher Polsterrücken? Der Bürodrehstuhl ME bietet beides und eröffnet den Planenden ein breites Spektrum an Gestaltungsoptionen. Dazu zählen sowohl höhenverstellbare Rückenrahmen und tiefeinstellbare oder neigbare Sitzflächen als auch eine Softpolsterung für zusätzlichen Komfort. Hinzu kommen höhenverstellbare Gestelle aus Kunststoff oder Aluminium sowie Armlehnen mit zwei- oder vierdimensionaler Beweglichkeit. Zubehör wie eine höhen- und tiefenverstellbare Lordosen- und Kopfstütze oder ein integrierter Kleiderbügel runden den vielfältigen Baukasten ab. Dank der freien Kombinierbarkeit der Einzelkomponenten kann ME so

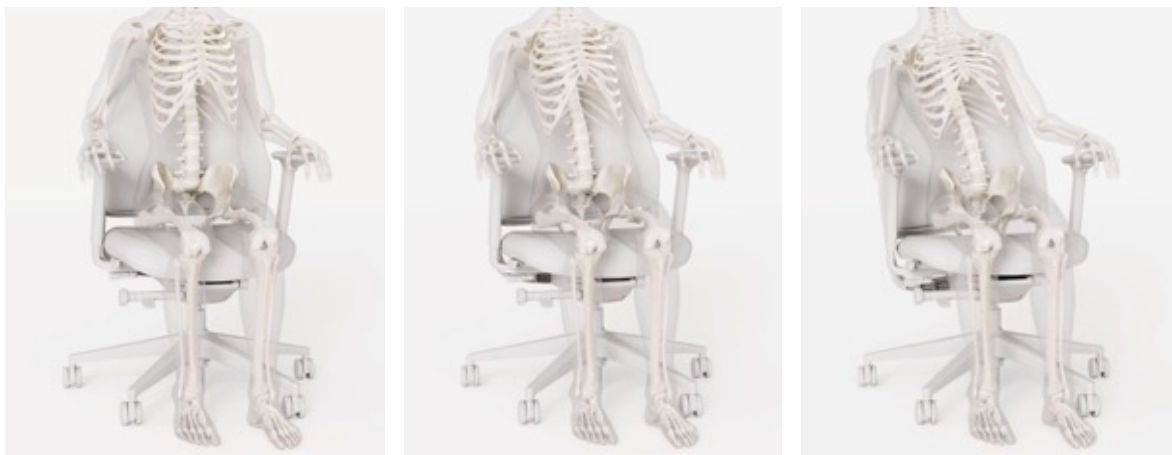
alle internationalen Zertifizierungs-Standards erfüllen, einschließlich der neuen AX-Norm, die belegt, dass der Stuhl auch für besonders große oder besonders kleine Personen geeignet ist.



Die vielseitig kombinierbaren Komponenten machen den ME zu einem Bürodrehstuhl, der passgenaue Lösungen für unterschiedlichste Einrichtungskonzepte bietet. Durch die flexiblen Kombinationsmöglichkeiten der einzelnen Komponenten lassen sich über 1 Million Varianten konfigurieren. Abbildung: Wilkhahn

## Mit ProgressiveMotion intuitiv in Bewegung

Bei der Vielfalt der Kombinationsmöglichkeiten des ME steht der maximale ergonomische Komfort für jede denkbare Variante des Bürodrehstuhls im Vordergrund. Diesen Anspruch erfüllt der ME auf höchstem Niveau durch das eigens von Wilkhahn entwickelte ProgressiveMotion-Modul. Die patentierte Technologie sorgt dafür, dass der Bürodrehstuhl zu mehrdimensionalen Bewegungen anregt und gleichzeitig sicheren Halt bietet.



Komfort und Wohlbefinden durch mehr Beweglichkeit: Mit dem patentierten ProgressiveMotion-Modul sorgt der ME durch gesunde dreidimensionale Bewegungen der Rückenlehne für eine besser durchblutete Rückenmuskulatur. Abbildung: Wilkhahn

## Attraktives Design und nutzerfreundliche Bedienung

Der ME ist so gestaltet, dass Rückenlehne und Sitzfläche optisch zu einer organischen Einheit verschmelzen, die nicht zuletzt durch die abgerundeten Kanten aus jeder Perspektive harmonisch wirkt. Für perfekte Nutzerfreundlichkeit sorgt neben der hervorragenden Ergonomie auch die intuitive Bedienung. Bei der Gestaltung der Bedienelemente wurde auf eine optimale Platzierung der Funktionsteile und hochwertige Materialien geachtet, um die Bedienung so einfach und angenehm wie möglich zu machen. Die ESP-Variante sorgt dafür, dass die Modelle auf eine Sitzhöhe von bis zu 62 Zentimetern angehoben werden können und fördert die Steh-Sitz-Dynamik an höhenverstellbaren Tischen.



Die netzbespannte Ausführung des ME verbindet Komfort mit filigraner und transparenter Ästhetik. Die manuelle oder automatische Synchronmechanik sorgt im Zusammenspiel mit dem ProgressiveMotion-Modul für zusätzliche Bewegungsimpulse. Fotos: Wilkhahn

## Minimiertes Transportvolumen für mehr Nachhaltigkeit

Dass der ME strenge Nachhaltigkeitsanforderungen und internationale Zertifizierungsstandards erfüllt und am Firmensitz im niedersächsischen Bad Münde produziert wird, ist für Wilkhahn selbstverständlich. Darüber hinaus lässt sich das Transportvolumen des ME optional um bis zu 66 Prozent reduzieren – das spart nicht nur Kosten, sondern auch deutlich CO<sub>2</sub> bei Lagerung und Transport.

Neben dem Netzrücken aus 80 Prozent recyceltem Post-Consumer-Polyester zählt die sortenreine Trennbarkeit der eingesetzten Materialien auf eine gute Ökobilanz ein. So bietet der ME nicht nur erstklassigen Sitzkomfort und Qualität zu einem fairen Preis – er schont auch unsere Umwelt und die natürlichen Ressourcen.

ME ist ab Oktober 2023 bestellbar.

## Pressekontakt:

Wilkhahn  
Wilkening + Hahne GmbH+Co.KG  
Frederik Bellermann  
Fritz-Hahne-Straße 8  
31848 Bad Münde  
Tel. +49 (0) 5042 999 271  
[frederik.bellermann@wilkhahn.de](mailto:frederik.bellermann@wilkhahn.de)

mai public relations GmbH  
Arno Heitland  
Leuschnerdamm 13  
10999 Berlin  
Tel. +49 (0) 30 66 40 40 553  
[wilkhahn@maipr.com](mailto:wilkhahn@maipr.com)