

OBJEKT MÖBEL

CONTRACT FURNITURE

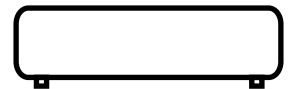


ROSCONI
— 1873 —

CREW 99

design
ingenhoven
architekten





CREW 99, DIE SITZBANK IN GERADLINIGEM DESIGN, STELLT DURCH DIE DEZENTE ANPASSUNG AN UNTERSCHIEDLICHE RAUMKONZEPTE DIE OPTIMALE SITZGELEGENHEIT FÜR ALLE KURZWARTEBEREICHE UND EMPFANGSSITUATIONEN DAR. DIE BANK STAMMT AUS DER FEDER DES ARCHITEKTENBÜROS IN DÜSSELDORF, DAS SOWOHL IM MÖBELDESIGN ALS AUCH IN DER ARCHITEKTURWELT MIT UNZÄHLIGEN DESIGNPREISEN AUSGEZEICHNET WURDE: INGENHOVEN ARCHITECTS. CREW 99 LÄSST DANK DER UNTERSCHIEDLICHEN STOFFE, LEDER, KUNSTLEDER UND HÖLZER SPIELRAUM FÜR VARIANZ UND INDIVIDUALITÄT.

By discreetly adapting to various room designs, the crew 99 bench seat in rectilinear design offers optimum seating comfort for all short-time waiting areas and reception environments. crew 99 was created by the architectural practice in Düsseldorf which has won countless design awards in both furniture design and the architectural world: Ingenhoven Architects. crew 99 offers scope for variety and individuality in its fabrics, leathers, artificial leathers and woods.

CREW 99



DE Mit den Sitzelementen crew 99 lassen sich unterschiedliche moderne Sitzlandschaften gestalten

EN Individual modern seating landscapes can be created with the crew 99 elements



Hocker I stool



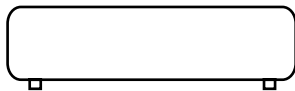
440 400 400



Bank I bench



440 1000 400



Bank I bench



440 2000 400



Tisch I table



490 500 443

AUSFÜHRUNG

Füße	Buche natur, Beiztöne nach Hauskollektion optional: Decklack matt in Schwarz oder Weiß optional: Eiche natur
Gleiter	Polyamidgleiter braun
Bezug	Stoffklasse 1 - 7 nach Hauskollektion
Tisch	Buche furniert, Beiztöne nach Hauskollektion optional: Decklack matt in Schwarz oder Weiß
Preis	ab EUR 419,-

DESIGN

legs	beech wood, stains according to house collection optional: matte varnish in black or white optional: oak wood
gliders	polyamide gliders brown
fabric	class 1-7 according to house collection
table	beech wood, stains according to house collection optional: matte varnish in black or white
price	from EUR 419,-



299



301



B A R



O N



**GERMAN
DESIGN
AWARD
SPECIAL
2016**

BARON



DE Ein Baron weiß sich zu präsentieren

EN Baron knows how to present itself

D E S I G N

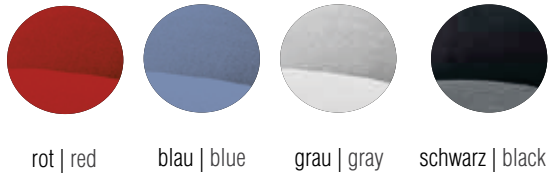
SchoeneHeileWelt Designstudio
Robin Hapelt & Christian Ohlendorf



Mit Baron schuf das SchoeneHeileWelt Designstudio einen leichten, ressourcensparenden Loungesessel für den Innenbereich. Für die Sitzfläche wurden mit Luft gefüllte Staupolstersäcke aus Polypropylen genutzt, die der Frachtindustrie entstammen. Das filigrane Stahlgestell bildet einen schönen Kontrast zum voluminösen Sitz. Baron ist zudem pflegeleicht, stapelbar, einfach zu transportieren.

With Baron, the design studio SchoeneHeileWelt created a light, eco-friendly lounge chair for indoor and outdoor use. Air cushion bags of polypropylene from the cargo industry were used for the seat surface. The delicate steel frame is contrasting with the voluminous seat. In addition, Baron is low-maintenance, stackable, easy to transport and can be configured for a range of personalized designs.

BEZÜGE | FABRICS



299



297



295



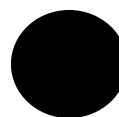
PREIS | PRICE

ab | from EUR 159,-

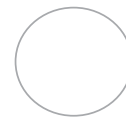
MASSE | DIMENSIONS

B 900 x T 860 x H 750 mm | w 900 x d 860 x h 750 mm

GESTELLFARBE | FRAME COLORS



schwarz
black



weiß
white



verchromt
chrome-plated

BARON



Gestell
frame

+



Luftkissen blanko
plain air cushion

+



Handluftpumpe mit Adapter
(oder elektrische Luftpumpe)
hand air pump with adapter
(or electric air pump)



Öffnen Sie die Abdeckung. Drücken Sie das innenliegende Ventil und drehen Sie das Ventil im Uhrzeigersinn, um die Luft abzulassen, damit der Luftdruck individuell eingestellt werden kann.

Open the cover. Push the inner valve and turn the valve clockwise to deflate air. Thus, the air pressure can be adjusted individually.



Um das Kissen wieder aufzupumpen, drehen Sie das Ventil gegen den Uhrzeigersinn. Nach dem Aufpumpen entfernen Sie die Luftpumpe und schließen Sie die Abdeckung.

Turn the valve counterclockwise to inflate the cushion. After inflating, remove the air pump and close the cover.

ULTIMO

Design: Kim Kim Design



MIT IHREM MODERNEN DESIGN, DEM HOHEN SITZKOMFORT UND DEM ATTRAKTIVEN PREIS-LEISTUNGS-VERHÄLTNIS GEHÖRT DIE ULTIMO POLSTERSERIE ZU DEN ULTIMATIVEN LOUNGEMÖBELN. OB LOBBYS, GESCHÄFTS- ODER WARTERÄUME – DANK DER GROSSEN AUSWAHL AN BEZUGSMATERIALIEN UND FUSS-VARIANTEN KÖNNEN DIE BEQUEMEN ULTIMO POLSTERMÖBEL PERFEKT IN NAHEZU JEDE RAUMSITUATION INTEGRIERT WERDEN. OPTIONALE RÜCKENKISSEN VERRINGERN DIE SITZTIEFE.

With its modern design, great seating comfort and very attractive pricing, the ultimo product range represents the ultimate in lounge furniture. Whether it's intended for lobbies, reception or waiting areas – the comfortably upholstered furniture items can be integrated in virtually all room scenarios thanks to its huge range of cover materials and leg designs. Optional back cushions reduce the seat depth and enhance seating comfort.

ULTIMO

TECHNISCHE DATEN

TECHNICAL DETAILS



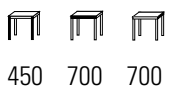
DE ultimo mit Drehkreuz-Fußvariante - die elegante Wahl für ansprechende Loungezonen

EN ultimo with cross foot - an elegant choice for attractive lounge areas

ULTIMO

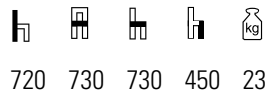


Tisch
table



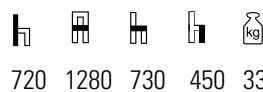
450 700 700

Clubsessel
lounge chair



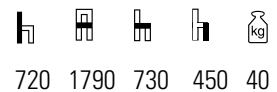
720 730 730 450 23

2-Sitzer
2-seater



720 1280 730 450 33

3-Sitzer
3-seater



720 1790 730 450 40

AUSFÜHRUNG | FINISHING

Gestell	Hartholz	frame	hard wood
Polsterung	Stahlwellenfedern hochwertiger Polyätherschaum	upholstery	steel wave springs high-quality polyether foam
Gleiter	Polyamidgleiter braun	glider	polyamide glider, brown
Bezug	Stoffklasse 1 - 7 Hinweis Leder: zusätzliche Nähte sichtbar	cover	fabric class 1 - 7 Note: additional visible seams on leather cover
Zubehör	Kissen in allen Stoffklassen	accessories	cushions in all fabric classes
Tisch	Korpus in Stoff Leder Kunstleder gepolstert Tischplatte HPL gemäß Hauskollektion Kante 030	table	body upholstered in fabric leather artificial leather table top with HPL cover according to house collection, edge 030
Preis	ab EUR 693,-	price	from EUR 693,-



299



297



295

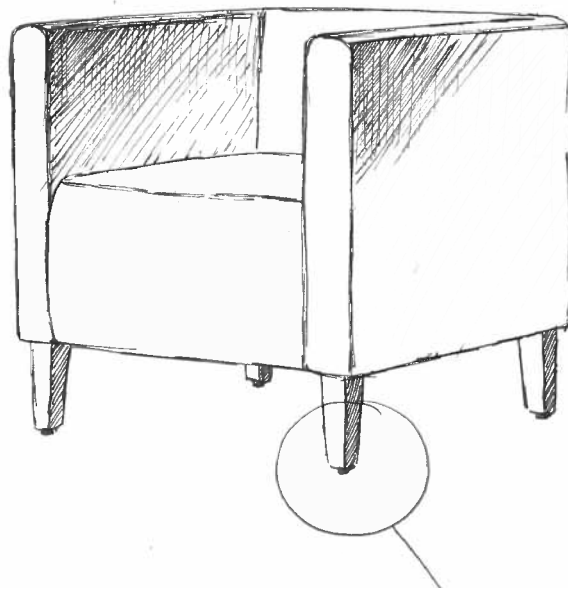


301

ULTIMO

FUSSVARIANTEN

FOOT VARIANTS



**Buche natur,
Beize gemäß Hauskollektion**
beech, natural varnish, stains
according to house collection



**Eiche natur,
Beize gemäß Hauskollektion**
oak, natural varnish, stains
according to house collection



**Kreuzgestell,
verchromt | drehbar**
cross foot
chrome-plated | rotatable



**Rundrohr,
verchromt**
round tube,
chrome-plated



**Kufengestell,
verchromt**
skid-base frame,
chrome-plated

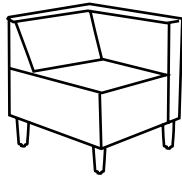


**Quadratrohr-
untergestell, verchromt**
square tube frame,
chrome-plated

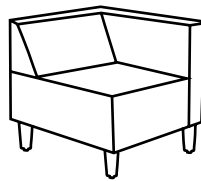
ULTIMO

ERGÄNZENDE ELEMENTE

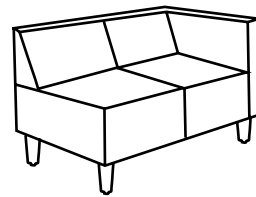
ADDITIONAL ELEMENTS



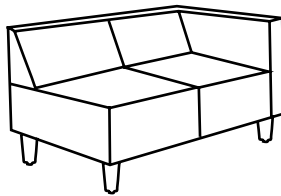
1



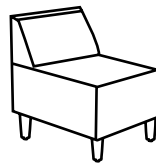
2



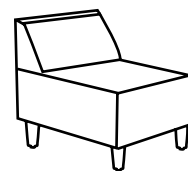
3



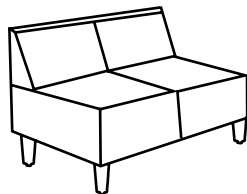
4



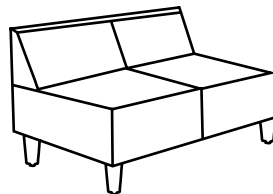
5



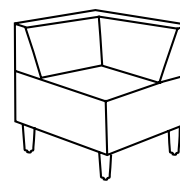
6



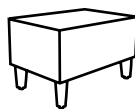
7



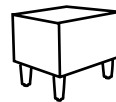
8



9



10



11

- 1 Element mit Armlehne links oder rechts
- 2 Element mit Armlehne links oder rechts
- 3 2er-Bank mit Armlehne links oder rechts
- 4 3er-Bank mit Armlehne links oder rechts
- 5 Element klein ohne Armlehne
- 6 Element groß ohne Armlehne
- 7 2er-Bank ohne Armlehne
- 8 3er-Bank ohne Armlehne
- 9 Eckelement
- 10 Anbauhocker
- 11 Beistellhocker

- 1 element with left or right armrest
- 2 element with left or right armrest
- 3 2-seater with left or right armrest
- 4 3-seater with left or right armrest
- 5 small element without armrest
- 6 large element without armrest
- 7 2-seater without armrest
- 8 3-seater without armrest
- 9 corner element
- 10 additional stool
- 11 side stool

KOLLEKTION · 58

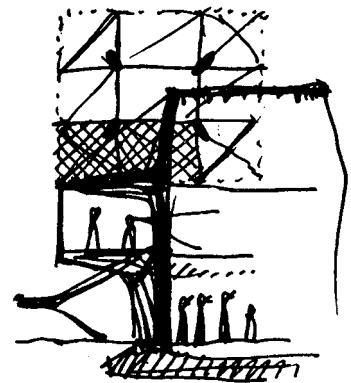
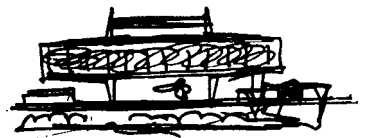
KARL SCHWANZER



FAUTEUIL
 OUTDOOR
 FAUTEUIL
 S I D E
 T A B L E
 C O N T R A C T
 C H A I R
 C O N T R A C T
 T A B L E

Die Kollektion.58 des österreichischen Architekten und Möbeldesigners Karl Schwanzer – bestehend aus Fauteuil, Outdoor Fauteuil, Side Table, Contract Chair und Contract Table, Barhocker und Stehtisch – zeichnet sich durch ihre konische Linien- und Konturenführung aus. Die Möbel der Karl Schwanzer Kollektion bedienen sich exklusiver Materialien: hochwertige Stoffe und Leder, Massivholz, Furnier und Chrom. Karl Schwanzer, Architekt des als 21er Haus bekannt gewordenen österreichischen Pavillons zur Weltausstellung 1958 in Brüssel, entwarf den markanten Fauteuil eigens für das 21er Haus.

"Kollektion.58" by the Austrian architect and furniture designer Karl Schwanzer comprises armchair, wooden chair, side table, contract chair and contract table, bar stool and stand-up table. Tapered lines and contours provide the characteristic heart of these design classics. The furniture pieces in the Karl Schwanzer collection are made with exclusive materials: premium fabrics and leathers, solid wood, veneer and chrome. Karl Schwanzer, the architect of the Austrian pavilion at the 1958 Brussels World's Fair, now known as "21er Haus", designed the striking armchair specially for this building.



KOLLEKTION 58

KARL SCHWANZER

FAUTEUIL
OUTDOOR
FAUTEUIL
SIDE
TABLE



299



297



295



301



815 710 730 430 24,5

FAUTEUIL

Gestell: Holzteile massiv
Unterkonstruktion: Buche massiv/Sperrholz,
Unterpolsterung mit Gurtbespannung
Seitenteile: Flachstahl, verchromt | Schwarzchrom
Armauflage: Massivholz Buche | Eiche | Walnuss

frame: solid wooden parts
supporting construction: solid beech/plywood,
base upholstery with belt support
side parts: flat steel, chrome-plated | black
chrome
armrest panels: solid wood beech | oak | walnut

Preis ab EUR 1.307,-
price from EUR 1.307,-



815 690 730 390 24

OUTDOOR FAUTEUIL

Lattenrost: massives Akazienholz, geölt
Gestell: Metall, polyamidbeschichtet, braun

slatted frame: solid acacia, oiled
frame: polyamide-coated metal, brown

Preis ab EUR 1.049,-
price from EUR 1.049,-



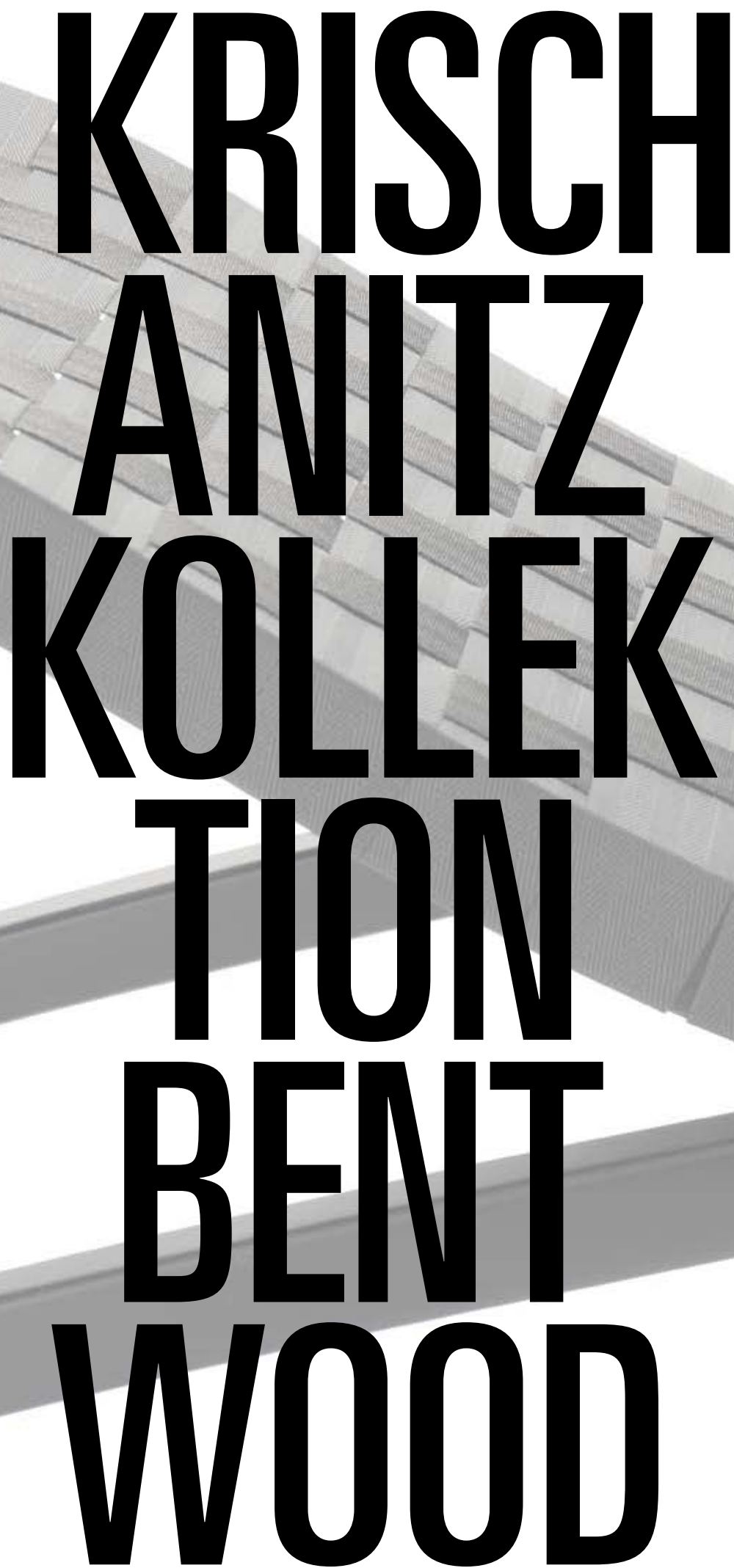
475 1600 600

SIDE TABLE

Tischplatte: Spanplatte, Kantenprofil Holz
Tischfüße: Formrohr
Glasplatte: Einscheiben-Sicherheitsglas mit
polierten Kanten
Maß Glasplatte: 920 x 600 mm

table top: chipboard, wooden edge profile
legs: shaped tube
glass plate: toughened safety glass with pol-
ished edges
dimensions glass plate: 920 x 600 mm

Preis ab EUR 1.418,-
price from EUR 1.418,-



**KRISCH
ANITZ
KOLLEK
TION
BENT
WOOD**



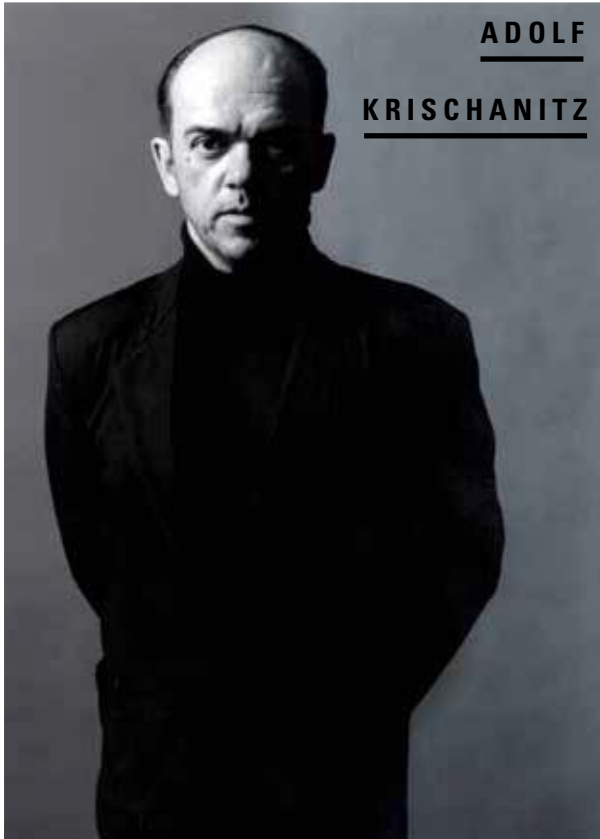
COLLECTION **BENTWOOD**

Die Krischanitz Kollektion bentwood nutzt Bugholz nicht nur als leichtes und auf das Wesentliche reduziertes Basismaterial, sondern auch als gestalterisches Mittel, um vier Möbel mit markanten Wesenszügen und jeweils spezifischen Gebrauchs- und Bedeutungsformen herauszuarbeiten.

The Krischanitz collection uses bentwood not just as a light base material reduced to the purely essential, but also as a means of design for devising four furniture pieces with striking traits and separate uses and referents.

D

E



ADOLF
KRISCHANITZ

Photography © Matthias Hermann

International tätiger Architekt mit Büros in Wien und Zürich, realisierte zahlreiche Bauten für Kunst und Kultur. Neben dem 21er Haus und der Kunsthalle Karlsplatz in Wien gehören Wohn-, Bildungs- und Industriebauten wie beispielsweise der Novartis Campus, Basel, zu seinen Werken. Im Oktober 2012 gewann er den Projektwettbewerb für den Umbau des Konzern Hauptsitzes der Zurich Insurance Company Ltd. Er hat eine Professur für "Stadterneuerung und Entwerfen" an der Universität der Künste in Berlin.

Adolf Krischanitz, an international architect with practices in Vienna and Zürich, has designed many structures for the arts and cultural life. Alongside the "21er Haus" and the Kunsthalle Karlsplatz in Vienna, his works include residential, educational and industrial buildings, such as the Novartis Campus in Basel. In October 2012, he won the project competition to convert the group headquarters of Zurich Insurance Company Ltd. Krischanitz has participated in the Venice international architecture exhibition on several occasions and holds a professorship in urban renewal and design at the Berlin University of the Arts.

I

G

S



bentwood co01 | contract chair

Gestell Bugholz Buche massiv
Sitzschale aus Formschichtholz
ungepolstert | Vorpolster

frame bentwood made of solid beech
shell made of plywood
not upholstered | fully upholstered front

h a h h kg
830 545 620 455 8

Preis ab EUR 336,-
price from EUR 336,-

N



bentwood co02 | armchair

Gestell Bugholz Buche massiv
Sitzschale aus Formschichtholz
Vollpolster

frame bentwood made of solid beech
shell made of plywood
fully upholstered

h a h h kg
770 580 620 460 10

Preis ab EUR 368,-
price from EUR 368,-

K



299



301



O

bentwood co03 | chairbed

Bugholz, Buche decklackiert

Gurtbespannung

Rahmen für Gurtbespannung ist schichtverleimt

Liegefläche seitlich verleimt

optional mit Nackenkissen

bentwood, varnished beech

belt support

frame for belt support is glued in layers

reclining surface laterally glued

optional headrest



Preis ab EUR 2.048,-

775

530

1650

250

-450



13

price from EUR 2.048,-

bentwood co04 | daybed

Bugholz, Buche decklackiert

Unterpolsterung Gurtbespannung

Rahmen für Gurtbespannung ist schichtverleimt

optional: abnehmbare Polsterauflage,

optional mit Nackenkissen

bentwood, varnished beech

base upholstery with belt support

frame for belt support is glued in layers

optional removable padding with

optional headrest



Preis ab EUR 2.048,-

445

650

1950

385

20

price from EUR 2.048,-

L



LEKTION

core

design: andreas calließ





299



301

DIE AUS EINEM EINZIGEN, ÜBER
100 JAHRE ALTEN EICHENSTAMM
GEFERTIGTE BANK WIRKT DURCH
IHRE MINIMALISTISCHE FORMEN-
SPRACHE. DIE TRADITIONELLE
HANDWERKSKUNST
DER SCHWALBENSCHWANZVERZIN-
KUNG GARANTIERT EIN HÖCHST-
MASS AN ÄSTHETIK & WERTIGKEIT.

the core reclining bench seat, crafted from a single tree trunk over 100 years old, truly captivates with its minimalist style. the traditional craft technique of dovetail jointing guarantees the highest degree of aesthetics and quality.





Maße Bank: H 440 mm | B 2000 mm | T 450 mm

Material Bank: Eiche, massiv, Oberfläche geölt | gearbeitet aus einem Stück | Schwalbenschwanzverzinkung

optionales Rückenelement: verschiebbar, schwenkbar
Polsterstärke: 60 mm

Maße Rückenelement: H 1000 mm | B 500 mm | T 60 mm

Höhe mit Rückenelement: 1120 mm

ab EUR 2.860,-

dimensions bench: h 440 mm | w 2000 mm | d 450 mm

material bench: solid oak, oiled surface | made of one single trunk | dovetail joint

optional back rest: moveable, pivotable
upholstery thickness: 60 mm

dimensions backrest: h 1000 mm | w 500 mm | d 60 mm

height with backrest: 1120 mm

from EUR 2.860,-

JETT



DE Jett - ein echter Überflieger

EN Jett - a veritable high-flyer

DIE METALL-SITZBANK JETT FINDET BESONDERS IN ÖFFENTLICHEN WARTEBEREICHEN IHREN PLATZ. SIE IST ALS EIN- BIS VIERSITZER ERHÄTLICH. DIE SITZ- UND RÜCKENFLÄCHEN BESTEHEN AUS LOCHBLECH UND SIND IN ALLEN RAL-FARBEN ERHÄTLICH. ZUDEM SIND DIE POLSTERBEZÜGE IN MÖBELSTOFF, LEDER UND KUNSTLEDER FREI WÄHLBAR. DIE UNGEPOLSTERTE BANK ENTSPRICHT DER BRANDSCHUTZKLASSE A1 („NICHT BRENNBAR“).

The Jett metal bench seat is particularly at home in public waiting areas. It is available in versions for 1 to 4 occupants. The seat and back areas are made of punched plate and are available in all RAL colors. In addition, the upholstery can be selected in fabrics, leather and artificial leather as required. The not-upholstered bench meets fire-protection rating A1 (“non-flammable”).



JETT



1



2

1 Jett 94 SIM 101_T | 1-Sitzer | 1-seater

2 Jett 94 SIM 102_T | 2-Sitzer | 2-seater

3 Jett 94 SIM 103_T | 3-Sitzer
auch erhältlich als 4-Sitzer 94 SIM 104_T
3-seater | also available as 4-seater

JETT

Gesamthöhe

851 mm

Tiefe

735 mm

Breite

1-Sitzer: 678 mm

2-Sitzer: 1228 mm

3-Sitzer: 1778 mm

4-Sitzer: 2328 mm

Optionen

verschiedene Dekore:
Lochblech, Melamin, HPL
nach Hauskollektion

Polsterung

Stoffe, Kunstleder, Echtleder
auch in B1 Ausführung (außer Echtleder)

Preis

ab EUR 1.028,-



3

AUSFÜHRUNG . DESIGN OPTIONS

Die Sitzbank ist in vielen verschiedenen Farben und Materialien erhältlich. Für die Polsterung stehen zahlreiche Stoffe, Leder und Kunstleder zur Verfügung.

The metal bench is available in various colors and materials. Several fabrics, leathers and artificial leathers can be chosen for upholstery.

total height

851 mm

width

1-seater: 678 mm

2-seater: 1228 mm

3-seater: 1778 mm

4-seater: 2328 mm

depth

735 mm

design options

various decors:
perforated plate, melamine, HPL
according to house collection

upholstery

fabrics, artificial leather, genuine leather
also available in B1 (except genuine leather)

price

from EUR 1.028,-



301



295



297

MOLLINARO

DESIGN: .MOLLDDESIGN



DE Mollinaro Klappische-Klappen auf höchstem Niveau

EN Mollinaro folding tables-high-end folding

DIE MOLLINARO KLAPPTISCH-SERIE IST MIT EINER KRATZ- UND SCHLAGFESTEN VOLLKERNPLATTE AUSGESTATTET, DIE MIT HPL BESCHICHTET IST. MITTELSÄULE UND FÜSSE AUS EDELSTAHL SIND MIT VERBINDUNGSELEMENTEN AUS GLASFASERVERSTÄRKTEM KUNSTSTOFF VERSEHEN. DIESE KÖNNEN MIT HILFE VERSCHIEDENER FARBEN AN VORHANDENE EINRICHTUNGEN ANGEPASST WERDEN. DIE ANBRINGUNG VON TISCHHAKEN FÜR HANDTASCHEN UND KLEIDUNGSSTÜCKE IST AUF WUNSCH MÖGLICH.

The Mollinaro folding table range features a scratch-resistant and shock-proof solid core table top coated with HPL. The central pillar and the feet in stainless steel feature connecting elements made of glass-fibre reinforced plastic. These can be adapted to existing furnishings with the use of various colors. On request, it is also possible to attach table hooks for handbags and clothes.



MOLLINARO



Klappbeschlag
folding mechanism



1

1 Mollinaro STT | Klapp-Stehtisch | Tischplatte weiß | auf- und zugeklappter Zustand | mit Tischhaken
folding stand-up table | white table top | image shows table in opened-up and closed condition | with table hook

2 Mollinaro BIT | Klapp-Bistrotisch | Tischplatte weiß | auf- und zugeklappter Zustand | mit Ausfräsung
folding bistro table | white table top | image shows table in opened-up and closed condition | with milling

MOLLINARO**Maße Stehtisch**

Höhe 1100 mm | ø 700 mm Platte

Maße Bistrotisch

Höhe 740 mm | ø 700 mm Platte

TischplatteHPL-Vollkernplatte 10 mm
in Farben der Hauskollektion**Gestell**Mittelsäule Edelstahl ø 50 mm
Füße Edelstahl ø 30 mm
Verbindungselement aus
glasfaserverstärktem Kunststoff**Klappbeschlag**Kunststoff glasfaserverstärkt
Drehachse aus Stahl**Zubehör**

Tischhaken

Preis

ab EUR 320,-



2

AUSFÜHRUNG . DESIGN

Die Tische sind in vielen verschiedenen Farben, Dekoren, Materialien und Veredelungen erhältlich.

The tables are available in various colors, decors, materials and finishings.

dimensions stand-up table
height 1100 mm | ø 700 mm table top

dimensions bistro table
height 740 mm | ø 700 mm table top

table top
HPL solid core panel 10 mm
colors according to house collection

frame
central pillar: stainless steel ø 50 mm
legs: stainless steel ø 30 mm
connecting element: glass-fibre
reinforced plastic

folding mechanism
glass-fibre reinforced plastic
steel rotation axis

accessories
table hooks

price
from EUR 320,-



303



295



297

R2D2



DE R2D2 - der Smokers Point wird zum Blickfang

EN R2D2 - a smokers' table turns into an eyecatcher

DER RAUCHER-STEHTISCH R2D2 BESTEHT
AUS EINEM MODULAREN SYSTEM, SO DASS
SICH TISCHPLATTEN UND BEHÄLTER FREI
ZUSAMMENSTELLEN LASSEN. DIE TISCHE
ZEICHNEN SICH DURCH EINE SCHWERE,
STANDFESTE KONSTRUKTION AUS, DIE SICH BEI
ANGEMESSENER PFLEGE AUCH NACH JAHREN
NOCH NEUWERTIG PRÄSENTIERT.

The R2D2 smokers' table comprises a modular system, enabling free configuration of table tops and receptacles. The tables are characterized by their heavy and stable construction which, if cared for appropriately, will look as good as new even after many years.



R2D2

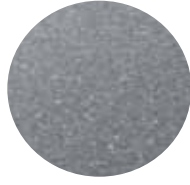


-
- 1 R2D2 Raucher-Stehtisch mit Grundmodul 59 ASR 070 GBB
mit integriertem Aschenbecher wahlweise
konfigurierbar mit Behälter und diversen Tischplatten
R2D2 smokers' table with basic module 59 ASR 070 GBB
with integrated ashtray, optional configuration with other receptacles
and various table tops
 - 2 Behälter 59 ABA 002 mit passendem Trichteraufsatz 59 AAF 002
receptacle 59 ABA 002 with matching funnel attachment 59 AAF 002

R2D2

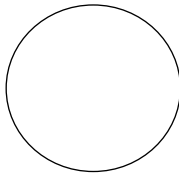


Granit | granite

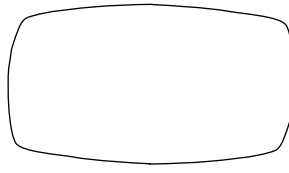


Werzalit | werzalit

FORMEN . FORMS



rund | round



oval | oval

AUSFÜHRUNGEN . DESIGN

Die Raucher-Stehtische sind in Edelstahl erhältlich. Der Korpus des Behälters kann in RAL Farben nach Hauskollektion pulverbeschichtet werden.

The smokers' tables are available in stainless steel. The receptacle's corpus can be powder-coated in RAL colors according to our house collection.

Höhe

1090 mm

Tischplatte

rund: ø 700 mm

oval: 475 x 800 mm

Füllvolumen Behälter

39 Liter

Behälter

59 ABA 002: ø 350 mm

Optionen

austauschbare Behälter

Bodenbefestigung

Zubehör

Drahtbügelsatz

Kettensicherung

Müllabweiser

Preis

ab EUR 949,-

height

1090 mm

table top

round: ø 700 mm

oval: 475 x 800 mm

capacity receptacle

39 liters

receptacle

59 ABA 002: ø 350 mm

design options

exchangeable receptacles

floor mounting

accessories

wire frame insert

securing chain

litter guard

price

from EUR 949,-



295



297

LIMES



DE **Limes - zeitlose Eleganz**

EN Limes - elegance in time and style

LIMES KENNZEICHNET EINE REIHE VON BRÜCKENTISCHEN UND BÄNKEN IN ZEITLOSER ELEGANZ. DAS SCHLICHTE DESIGN MIT DER KLAREN FORMENSPRACHE IST CHARAKTERISTISCH FÜR DIE GANZE SERIE. DANK DER VERSCHIEDENEN GRÖSSEN, OBERFLÄCHEN UND FARBEN LÄSST SICH LIMES FLEXIBEL IN VIELEN RAUMSITUATIONEN EINSETZEN. DIE LIMES-BÄNKE KÖNNEN MIT BEQUEMEN POLSTERN AUSGESTATTET WERDEN UND BILDEN ALS SITZLANDSCHAFT EIN INDIVIDUELLES HIGHLIGHT IN EMPFANGS- UND WARTEBEREICHEN.

Limes is the name of a series of panel end tables and benches designed for timeless elegance. The entire series is characterized by unfussy design with a clean style. Available in various sizes with different finishes and colors, Limes can be used flexibly in a wide range of interior settings. The Limes benches can be fitted with comfortable upholstery to create a unique, self-contained seating arrangement in reception and waiting areas.



LIMES



1 Limes Bank | Limes Tisch | Eiche furniert | Eckverbindung auf Gehrung
Limes bench | Limes table | oak veneer | corner joint mitred and glued

**2 Limes Sitzlandschaft | weiß decklackiert | Eckverbindung auf Gehrung | Polsterung variabel |
kleine oder große Kissen | Bezüge in allen Stoffklassen nach Hauskollektion**
Limes seating ensemble | white varnish | mitred corner joint | variable upholstery |
small or large cushions | covers in all fabric classes of our house collection

3 Limes Hochtisch | weiß decklackiert | Eckverbindung auf Gehrung | optional erhältliche Fußstange
Limes high-level table | white varnish | mitred corner joint | optional footrest

LIMES

Höhe

Bank | Sitzlandschaft: 450 mm

Tisch: 750 mm

Hochtisch: 1100 mm

Trägerplatte

Rohspanplatte

Ausführung

Buche | Eiche | Nussbaum furniert
decklackiert nach RAL
mit HPL belegt nach Hauskollektion
Resopal Doors Kollektion gegen Aufpreis

Kantenprofil

ABS-Umleimer | Massivholzkante

Eckverbindung

auf Gehrung verleimt (Decklack und Furnier)
stumpf verleimt (HPL)

Preis

ab EUR 608,-



3

AUSFÜHRUNG . DESIGN

Die Tische und Bänke sind in vielen verschiedenen Farben, Dekoren, Materialien und Veredelungen erhältlich.

The tables and benches are available in various colors, decors, materials and finishings.

height

bench | seating ensemble: 450 mm

table: 750 mm

high-end table: 1100 mm

support plate

raw particleboard

design

beech | oak | walnut veneer
top-coated according to RAL
HPL according to house collection
Resopal Doors collection (additional charge)

edge profile

ABS edging | solid wood edge

corner joint

mitred and glued (varnish and veneer)
bluntly glued (HPL)

price

from EUR 608,-



303



299



295



297

VALVA



DE Valva - multifunktionale Raumnutzung

EN Valva - multi-functional use of space

DIE KLAPPTHEKE VALVA MIT FRONT- UND SEITENTEILEN AUS HPL BIETET DIE MÖGLICHKEIT, RÄUME MULTIFUNKTIONAL ZU NUTZEN. DES WEITEREN IST DIE KLAPPTHEKE DURCH DIVERSE FARBEN UND DEKORE AUF DIE VORHANDENE EINRICHTUNG ABSTIMMBAR. DIE RAHMEN DER FRONT- UND SEITENTEILE SOWIE DIE VERBINDUNGSELEMENTE BESTEHEN AUS SILBER ELOXIERTEN LEICHTMETALLSPEZIALPROFILIEN. WEITERE OPTIONEN WIE ABLAGEBÖDEN ODER ABSCHLIESSBARE SCHUBFÄCHER SIND VERFÜGBAR.

The Valva folding counter with fronts and sides made of HPL offers the opportunity to make multifunctional use of spaces. In addition, the folding counter can be adapted to existing furnishings with several colors and decors. The frames of the fronts and sides as well as the connecting elements are made of silver-anodized light metal special profiles. Further options such as shelves or lockable drawers are available.

VALVA KLAPPTHEKE | FOLDING COUNTER



1

1 Valva Klapptheke | zweifach | mit HPL-Dekor in Weiß
Valva double folding counter with white HPL decor

2 Valva Klapptheke | einfach | mit HPL-Dekor in Weiß
Valva single folding counter with white HPL decor

VALVA



2

AUSFÜHRUNG . DESIGN

Die Klapptheke ist in vielen verschiedenen Farben, Dekoren und Materialien erhältlich.

The folding counter is available in numerous different colors, decors and materials.

Maße

H 900 mm

B 1030 mm

T 531 mm

Ausführung

Rahmen: Leichtmetallprofil,
silber matt eloxiert

Front- und Seitenteile: CPL | HP

Preis

ab EUR 982,-

dimensions

h 900mm

w 1030 mm

d 531 mm

design

frame: light metal profile,
silver matte anodized

front and lateral parts: CPL | HPL

price

from EUR 982,-



295



297



303



IMPRESSUM | IMPRINT

HERAUSGEBER

editor

rosconi GmbH
Kippenheimer Straße 6
77971 Kippenheim

t +49 (0) 7825.901 400
e info@rosconi.com
www.rosconi.de

KREATION | PRODUKTION

creation & production

atelier schneeweiss GmbH
Zu Schloss Schmieheim
Im Schlossgarten 1
77971 Schmieheim

t +49 (0) 7825.877 17 0
e info@atelier-schneeweiss.com
www.atelier-schneeweiss.de

DRUCK

printing

Straub Druck + Medien AG
Max-Planck-Straße 17-19
78713 Schramberg

FOTOGRAFIE

photography

Fotostudio Lutwin Johannes
Golfstraße 35
60528 Frankfurt

BILDNACHWEISE

photo credits

S. 50 | © Thomas Rabsch
S. 51 | © Wilfried Deckau
S. 57 | © Ulrike Dammann
S. 222 | © Matthias Hermann

© 2016 rosconi GmbH

Alle Rechte vorbehalten. Diese Publikation ist urheberrechtlich geschützt. Jede Verwertung, insbesondere der Nachdruck, die Vervielfältigung, Einspeicherung und Verarbeitung, auch auszugsweise, bedürfen der vorherigen schriftlichen Genehmigung durch die rosconi GmbH. Die rosconi GmbH ist bestrebt, die Rechte Dritter zu respektieren. Sollten diese im Einzelfall nicht erwähnt worden sein, so handelt es sich um ein Versehen, das entsprechend korrigiert wird. Aus drucktechnischen Gründen sind Farbabweichungen möglich.

Alle Preisangaben zzgl. MwSt. | Irrtümer und Änderungen vorbehalten | Es gelten unsere Allgemeinen Geschäftsbedingungen: www.rosconi.de/agb/

All rights reserved. This catalog is protected by copyright. Any use of parts of this catalog or the entire publication, particularly in print or electronic form, in infringement of copyright law is prohibited without the written permission of rosconi GmbH. This applies in particular to reproduction, distribution, processing, publication or other copyrighted use, including the right of making available. rosconi GmbH makes every effort to respect the laws and the rights of third parties. If such rights have not been mentioned in a particular case, this is an editorial mistake that will be corrected accordingly. The colors and finishes shown are subject to the limitations of the printing process and cannot be regarded as binding.

All prices stated are subject to VAT at the statutory rate | All data with reservation and subject to change | Our General Terms and Conditions of Business apply: www.rosconi.com/agb/