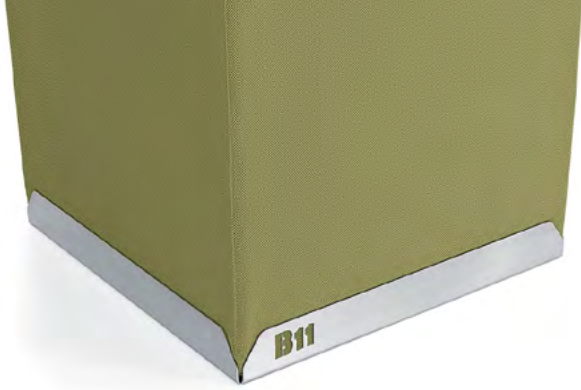


TOWER OF SILENCE



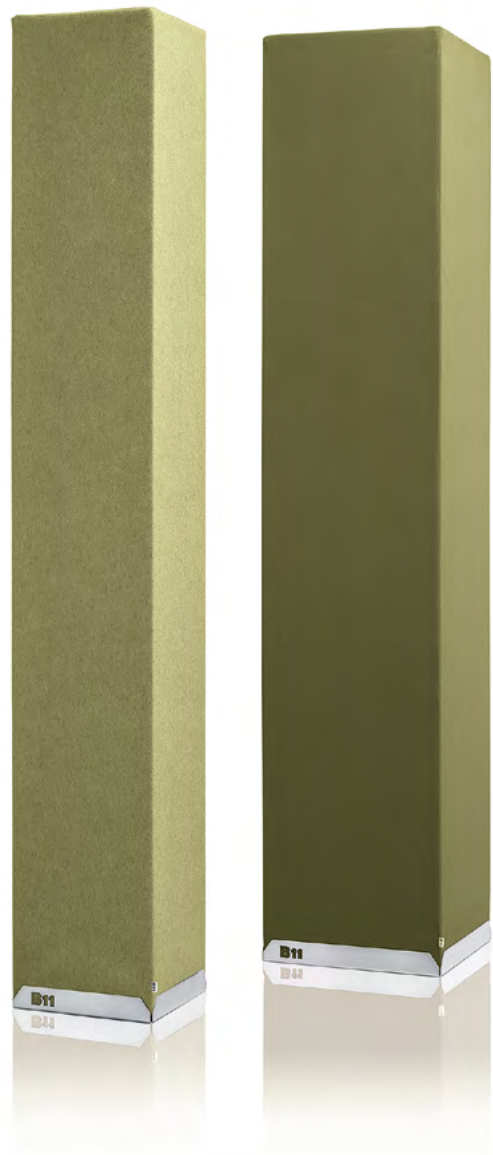
MOBILE, FREISTEHENDE SCHALLABSORBER-SÄULE

Auf diesen Säulen ruht die Stille

Ob in Veranstaltungszentren, Musikschulen, Studios, Empfangs-Foyers, Seminar-, Besprechungs- und Büroräumen, Hotels, Restaurants, Einkaufszentren – egal, an welchem Ort: **B11** Schallabsorber reduzieren Lärm und akustische Reflexionen maßgeblich. Das bringt optimale Akustik in alle Räume, die auf zwei verschiedenen Säulen ruht.

Maximale Standsicherheit und Mobilität

Für einen Umzug braucht es keine starken Männer: Der **TOWER OF SILENCE** lässt sich im Handumdrehen an jeder beliebigen Stelle in einem Raum platzieren oder von Raum zu Raum transportieren - ohne großen Aufwand, ohne große Kraftanstrengung. Klar, bei einem Gewicht von maximal nur 3,8 Kilogramm.



Frequenz f/Hz		125	250	500	1000	2000	4000
T 300	A _{obj}	1,05	1,85	2,75	2,95	2,75	2,65
T 400	A _{obj}	1,65	3,30	3,80	3,75	3,55	3,50

TOWER OF SILENCE	B mm	T mm	H mm	Gewicht kg
	300	300	2000	ohne Sockel 3,0
	400	400	2000	ohne Sockel 3,7
Sockel	305	305	50	2,3
Sockel	405	405	50	3,7

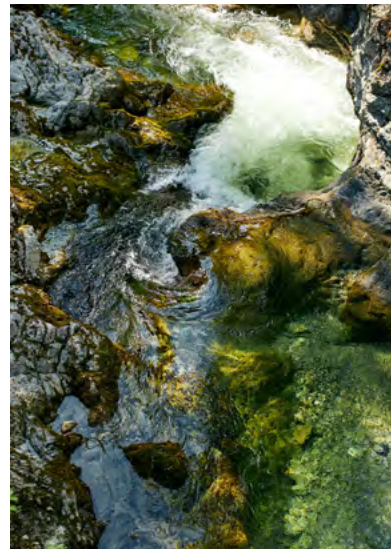
AKUSTIKSÄULE

Mobile, freistehende Schallabsorber-Säule

TOWER
OF SILENCE



Farben: Oceanic UNY15 (links), Sky UNY06 (rechts)



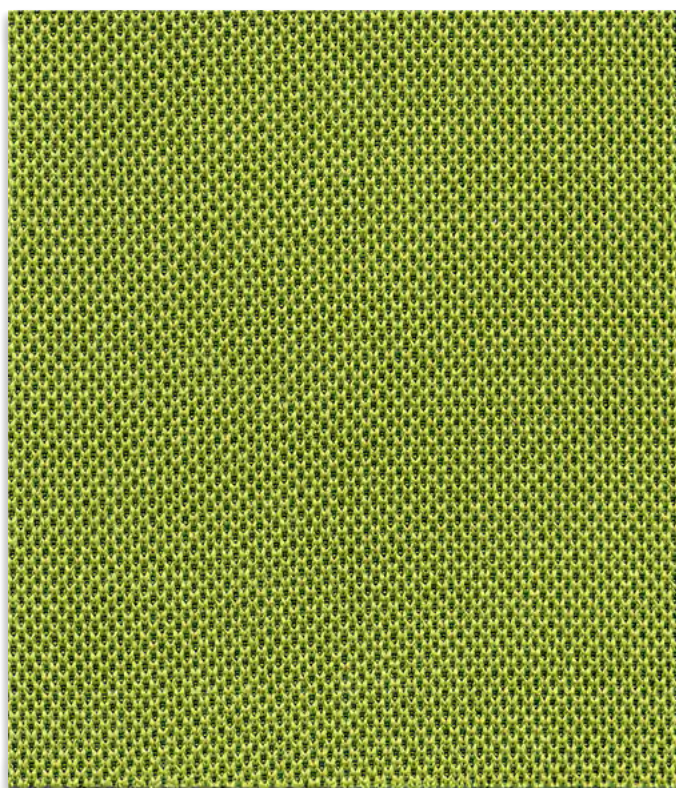
Nexus für Schallabsorber



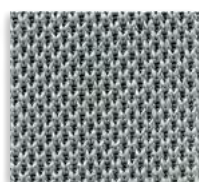
Chalk UNY12



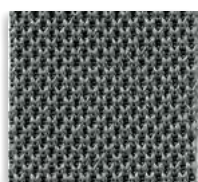
Limestone UNY02



Kiwi UNY05



Storm UNY07



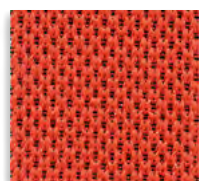
Pewter UNY01



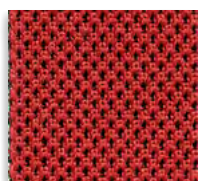
Graphite UNY11



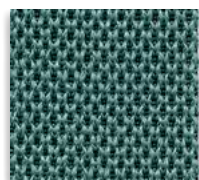
Black UNY13



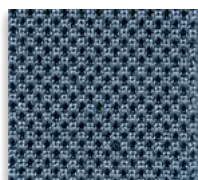
Berry UNY04



Russian UNY16



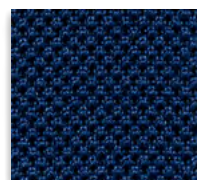
Petrol UNY10



Denim UNY08



Pacific UNY03



Oceanic UNY15

Brandschutz - Nexus: BS EN 1021 - 1:2014 (Zigarettentest); BS EN 1021 - 2:2014 (Streichholztest); BS 7176:2007 Low Hazard; BS 476 Part 7 Class 1; BS EN 13501-1 Adhered Class B, s2, d0; BS EN 13501-1 Un-adhered Class C, s2, d0; UNI 9175 Class 11M;
Nexus, Lucia & Lucia CS - Bemerkung: Schwerentflammbarkeit hängt von verwendeten Komponenten ab.