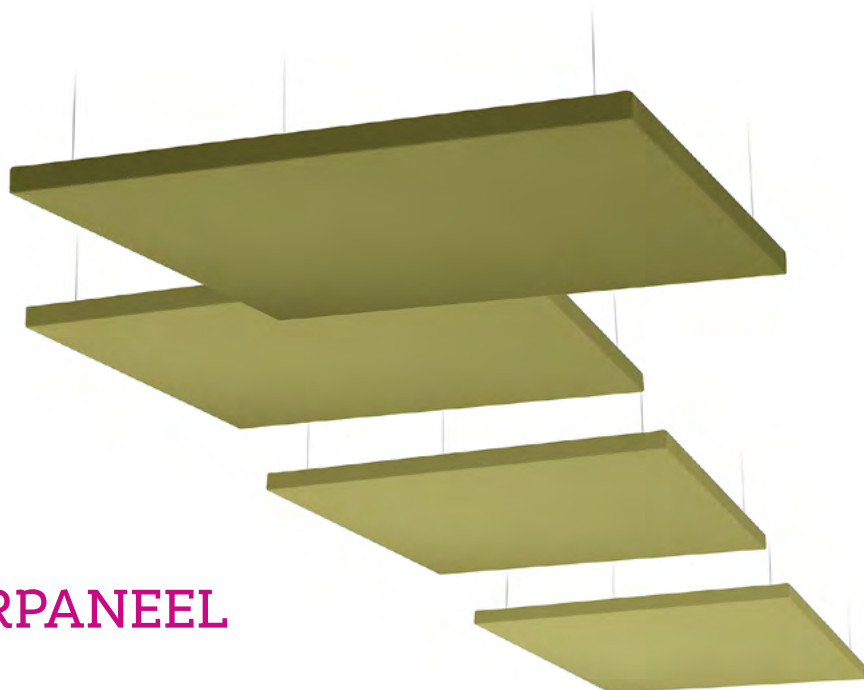


# WING SQUARE UP & WALL

## FEDERLEICHTES SCHALLABSORBERPANEEL RECHTECKIG



### Federleicht und immer im rechten Eck

Ob am Stahlseil oder per Magnetbefestigung – **B11** Deckenabsorber geben immer eine gute Figur ab. Der **WING SQUARE** besticht durch sein minimales Gewicht und seine kinderleichte Montage - wenige Handgriffe genügen und die Ruhe hält Einzug.

Dabei fühlen sich die rechteckigen Deckenabsorber in der Schräge genauso wohl wie direkt unter der Decke.

Flexible, einfach zu montierende Aufhängungen machen es möglich – federleichte Ruhe gibt es auch in der kleinsten Ecke.



Bezeichnung	L / B / H	Absorption	125	250	500	1000	2000	4000	$\alpha_w$	Klasse*
<b>WALL 55</b>	1250 / 1250 / 55	$A_{obj}$	0,30	1,05	2,00	1,85	1,65	1,70	-	-
<b>WALL 55</b>	fläch. Absorber	$\alpha_p$	0,20	0,65	0,95	0,95	0,95	1,00	0,95	A
<b>WALL 85</b>	1250 / 1250 / 85	$A_{obj}$	0,60	1,60	2,10	1,70	1,70	1,70	-	-
<b>WALL 85</b>	fläch. Absorber	$\alpha_p$	0,30	0,85	1,00	0,95	0,95	0,95	0,95	A
<b>UP 55</b>	1250 / 1250 / 55	$A_{obj}$	0,55	1,40	1,95	2,35	2,25	2,35	-	-
<b>UP 85</b>	1250 / 1250 / 85	$A_{obj}$	0,60	1,60	2,10	2,30	2,30	2,40	-	-

$A_{obj}$  /  $\alpha_p$  = Frequenz f/Hz

\* Absorberklasse

WING SQUARE	B mm	H mm	T mm	Gewicht kg
<b>UP &amp; WALL</b>	625	625	55 / 85	1,4 / 1,7
	625	1250	55 / 85	2,3 / 2,7
	625	1875	55 / 85	3,7 / 4,4
	625	2500	55 / 85	4,6 / 5,5
	1250	1250	55 / 85	2,9 / 3,9
	1250	1875	55 / 85	5,2 / 6,6
	1250	2500	55 / 85	5,8 / 7,8

**Oben:**  
Abhängung mit Seil und geschlossenem Karabiner (für öffentliche Gebäude zwingend notwendig)

**Mitte:**  
Einfache Montage durch Magnete

**Unten:**  
In zwei Stärken lieferbar (85 und 55 mm Tiefe)

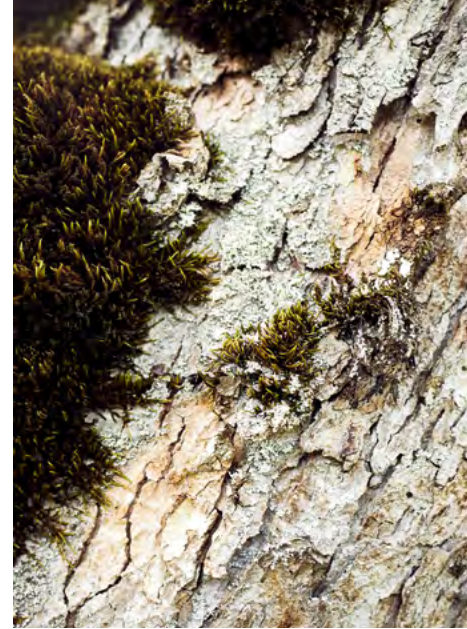
# WAND- & DECKENABSORBER

Federleichtes Schallabsorberpaneel - rechteckig

WING  
SQUARE

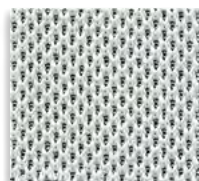


Farben: Storm UNY07 (links & rechts), Russian UNY16 (Mitte)



Farben: Chalk UNY12 (links), Kiwi UNY05 (rechts), Sky UNY06 (unten)

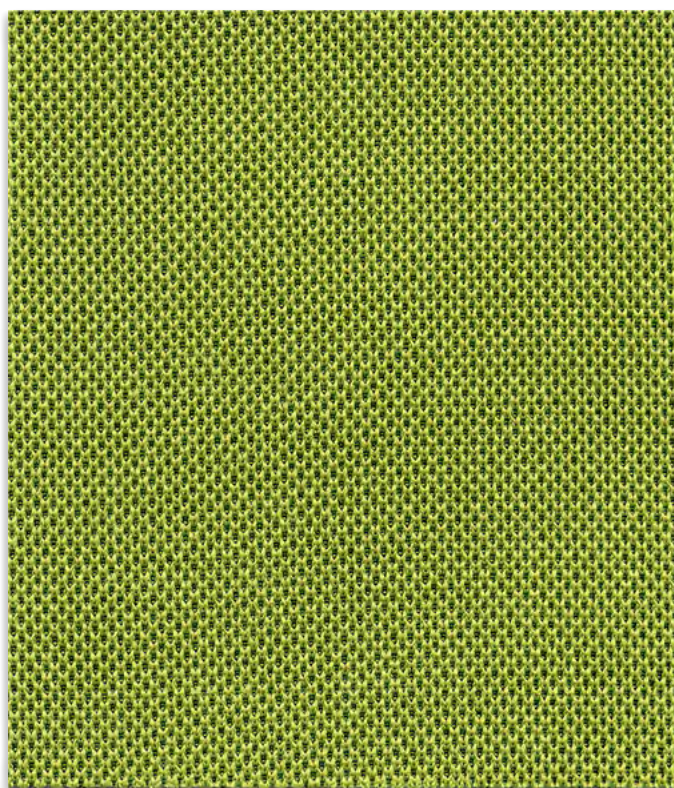
# Nexus für Schallabsorber



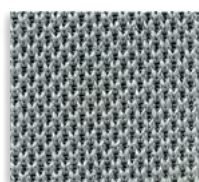
Chalk UNY12



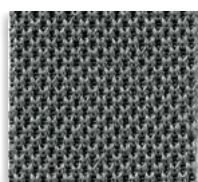
Limestone UNY02



Kiwi UNY05



Storm UNY07



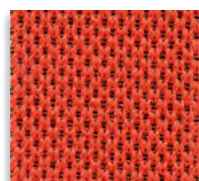
Pewter UNY01



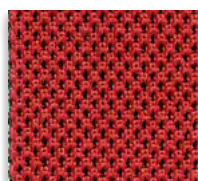
Graphite UNY11



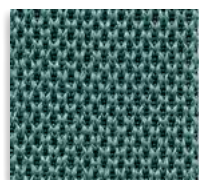
Black UNY13



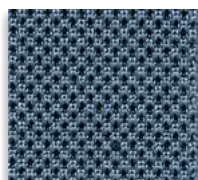
Berry UNY04



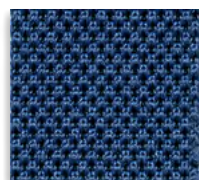
Russian UNY16



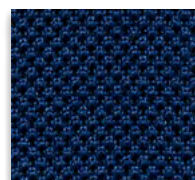
Petrol UNY10



Denim UNY08



Pacific UNY03



Oceanic UNY15

**Brandschutz - Nexus:** BS EN 1021 - 1:2014 (Zigarettentest); BS EN 1021 - 2:2014 (Streichholztest); BS 7176:2007 Low Hazard; BS 476 Part 7 Class 1; BS EN 13501-1 Adhered Class B, s2, d0; BS EN 13501-1 Un-adhered Class C, s2, d0; UNI 9175 Class 11M;  
*Nexus, Lucia & Lucia CS - Bemerkung: Schwerentflammbarkeit hängt von verwendeten Komponenten ab.*