

ROTARY WALL

DREHBARE SCHALLABSORBER-TRENNWAND MIT WHITE BOARD (optional)

Alles dreht sich um die Stille

Mit der **ROTARY WALL** von **B11** – dreht sich die Stille um die eigene Achse.

Die Akustik-Wand der besonderen Art wird zwischen Boden und Decke verspannt. Das Paneel rotiert, dadurch wird eine Verstellbarkeit in 45-Grad-Schritten erreicht. Die Weltneuheit erhält dadurch eine schier unbegrenzte Nutzbarkeit: Als Wand (180°), Durchgangstüre (90°) und Raumteiler (45°). Sie ist an ihrer Achse höhenverstellbar – jederzeit verschiebbar und natürlich kinderleicht zu entfernen.

Mit dieser Entwicklung von **B11** erreicht man die maximale Schallreduzierung, da sie speziell für hohe Schallabsorption und -reflektion entwickelt wurde.

Dazu gibt es von **B11** optional ein **WHITE BOARD**. Es lässt sich an der **ROTARY WALL** mit einem Handgriff einhängen, ist magnetisch, beschreib- und abwaschbar - eine wunderbare, flexible Fläche für stille Kommunikation.

L / B / H	Absorbtion	125	250	500	1000	2000	4000	α_w	Klasse*
flächiger Absorber	α_p	0,25	0,70	1,00	1,00	0,95	1,00	0,95	A
2000 / 1000 / 130	A_{obj}	1,15	2,80	4,30	4,10	4,00	4,15	-	

$A_{obj} / \alpha_p = \text{Frequenz } f/\text{Hz}$ * Absorberklasse

ROTARY WALL	B mm	H mm	T mm	Gewicht kg
(ohne Rohr)	1000	2000	130	33,0
WHITE BOARD	900	1950		7,0
Rohr pro Laufmeter				4,0
Edelstahl-Deckenhalter				0,7
Edelstahl-Standfuß				1,0



B11 Rotary Wall
im Format 1000 x 2000 x 130 mm
(Paneelgröße) mit WHITE BOARD
(magnetisch, beschreib-
und abnehmbar)

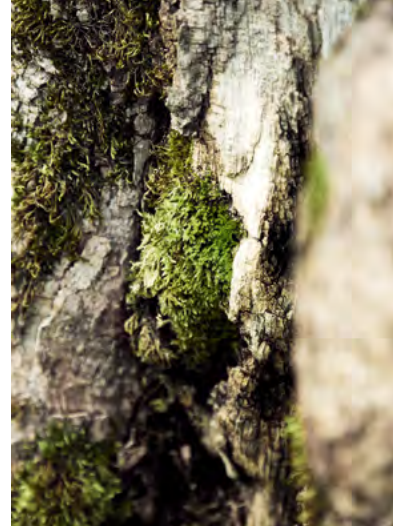


Oben:
Edelstahl-Deckenhalter
inkl. Antirutschmatte
Unten:
Standfuß aus Edelstahl
mit Druckanzeige

AKUSTIK-TRENNWAND

Drehbare Schallabsorber-Trennwand mit White Board (optional)

ROTARY
WALL



Farbe: Pacific UNY03



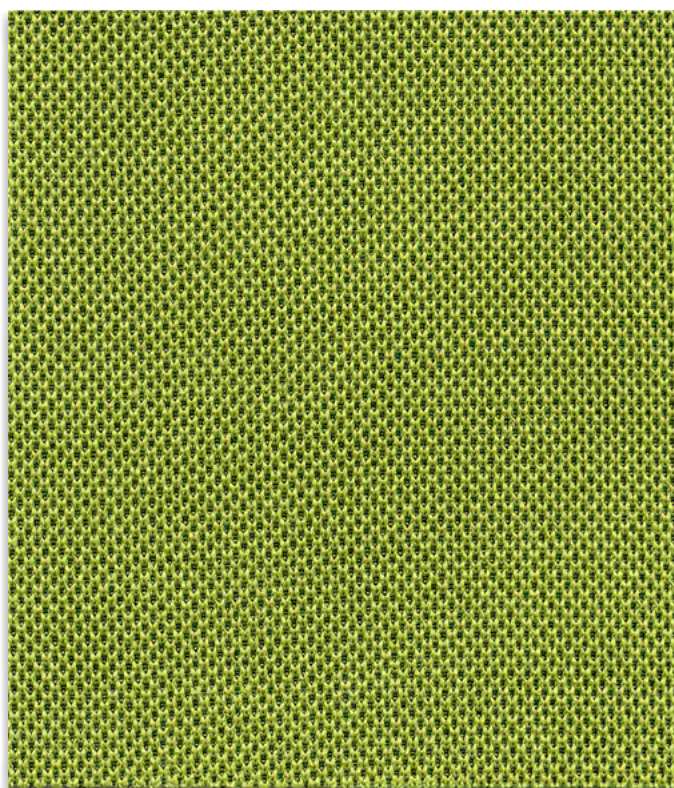
Nexus für Schallabsorber



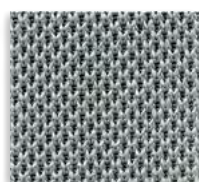
Chalk UNY12



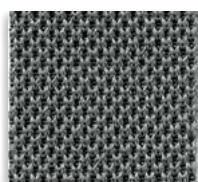
Limestone UNY02



Kiwi UNY05



Storm UNY07



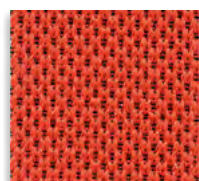
Pewter UNY01



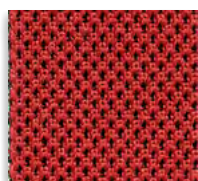
Graphite UNY11



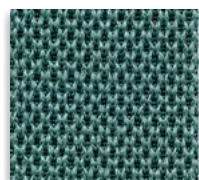
Black UNY13



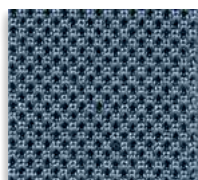
Berry UNY04



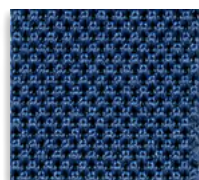
Russian UNY16



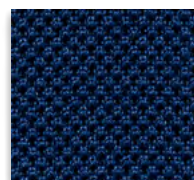
Petrol UNY10



Denim UNY08



Pacific UNY03



Oceanic UNY15

Brandschutz - Nexus: BS EN 1021 - 1:2014 (Zigarettentest); BS EN 1021 - 2:2014 (Streichholztest); BS 7176:2007 Low Hazard; BS 476 Part 7 Class 1; BS EN 13501-1 Adhered Class B, s2, d0; BS EN 13501-1 Un-adhered Class C, s2, d0; UNI 9175 Class 11M;
Nexus, Lucia & Lucia CS - Bemerkung: Schwerentflammbarkeit hängt von verwendeten Komponenten ab.