



Avi

Ein klassischer Sessel mit niedriger
oder hoher Rückenlehne

orangebox



Produktbeschreibung

Avi gehört zu den Polstermöbeln der Smartworking-Serie und verkörpert eine wichtige Überzeugung von Orangebox, nämlich dass moderne Büros hervorragendes Design benötigen, das mit Klarheit und Finesse umgesetzt wird.

Avi ist mit zwei Rückenlehnen-Optionen lieferbar: niedrig und hoch. Letztere bietet Mitarbeitern in offenen Räumen ein höheres Mass an Privatsphäre. Um mehr Abwechslung und Designmöglichkeiten zu bieten, können die hohe und die niedrige Ausführung von Avi einzeln oder zusammen verwendet werden, entweder mit Drahtgestell oder flachem, vierstrahligem Fusskreuz. Avi wird durch eine Reihe von Beistelltischen in einer Vielzahl von standardmässigen Oberflächen ergänzt.



Oberes Bild – AVI-01 und AVI-03, **Unteres Bild** – AVI-05 und AVI-06



Produktauswahl

AVI-01 Polsterstuhl Avi auf niedrigem Drehfuß	AVI-02 Polsterstuhl Avi auf hohem Drehfuß	AVI-03 Polsterstuhl Avi auf niedrigem Drahtgestell	AVI-04 Polsterstuhl Avi auf hohem Drahtgestell	AVI-05 Fußhocker auf Drehfuß
				
H820 [H32] W690 [W27] D790 [D31] SH420 [SH17] SD480 [SD19]	H1180 [H46] W810 [W27] D880 [D31] SH420 [SH17] SD480 [SD19]	H820 [H32] W690 [W27] D790 [D31] SH420 [SH17] SD480 [SD19]	H1180 [H46] W810 [W27] D880 [D31] SH420 [SH17] SD480 [SD19]	H490 [H19] W734 [W29] D734 [D29]

AVI-06
Fußhocker auf niedrigem
Drahtgestell



H490 [H19]
W625 [W25] D472 [D19]



Produktspezifikation

Standardausführung

Gleiter: Standardgleiter verfügbar. Rutschfeste Gleiter ohne zusätzliche Kosten verfügbar. [01, 02, 05]

Drahtgestell: Baustahlrohr, 12 mm Durchmesser, in Industrial Silver, Black oder White. [03, 04, 06]

Untergestell und Säule: 4-strahliges Untergestell in Industrial Silver, Black oder White. [01, 02, 05]

Schaumstoff: Geformtes CMHR.

Aufpreise für Optionen

Untergestell und Säule:

Polished Untergestell und Black Säule.
Polished Untergestell und Chrome Säule.
Oder lackiert in Chrome, Gold, Taupe, Bronze, Copper, Claret Red RAL 3005, Olive Green RAL 6003, Midnight Blue RAL 5008 oder Traffic Grey RAL 7042. [01, 02, 05]

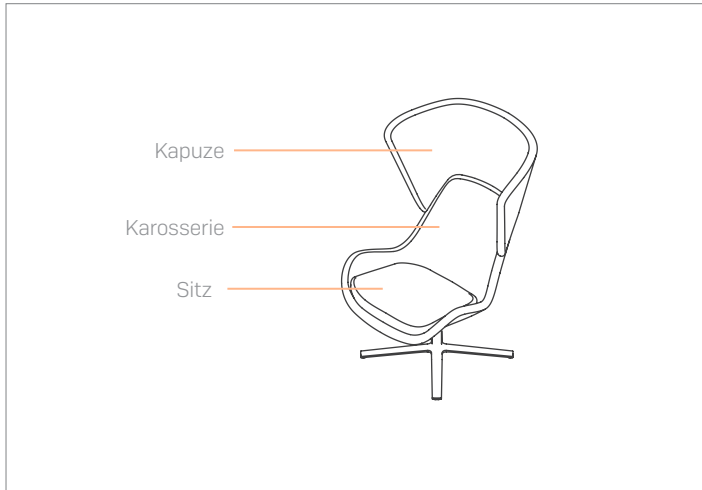
Drahtgestell: Chrome, Gold, Taupe, Bronze, Copper, Claret Red RAL 3005, Olive Green RAL 6003, Midnight Blue RAL 5008 oder Traffic Grey RAL 7042. [03, 04, 06]

Polsterung: Zwei- und Dreitonpolsterung verfügbar.

Stoffauswahl

Zwei- und dreifarbigiger Bezug

Bei Wahl dieser Option sollten beide Stoffe aus derselben Stofffamilie stammen.



Fabric Splits

Option 1

Für Sitzfläche und Sitzschale sind unterschiedliche Stoffe oder Leder möglich.



Option 2

Innen- und Außenseite der Rückenlehne sind aus derselben Stoffkollektion zu wählen. Verschiedene Farben sind möglich.

Option 3

Sitzfläche und Sitzschale können vom Verdeck abweichende Stoffe oder Leder haben.

Produktoberflächen

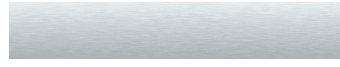
Untergestell und Säule (01, 02, 05)



Black



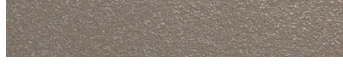
White



Chrome



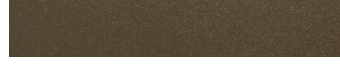
Gold



Taupe



Industrial Silver



Bronze



Copper



Claret Red - RAL 3005



Olive Green - RAL 6003



Midnight Blue - RAL 5008



Traffic Grey - RAL 7042

Drahtgestell (03, 04, 06)



Black



White



Chrome



Gold



Taupe



Industrial Silver



Bronze



Copper



Claret Red - RAL 3005



Olive Green - RAL 6003



Midnight Blue - RAL 5008



Traffic Grey - RAL 7042