

Steelcase®



19-0123734

Steelcase Worktools

Besuchen Sie uns auf [steelcase.de](http://steelcase.de)

 [facebook.com/Steelcase.Deutschland](https://facebook.com/Steelcase.Deutschland)  [twitter.com/Steelcase\\_DE](https://twitter.com/Steelcase_DE)  [youtube.com/SteelcaseTV](https://youtube.com/SteelcaseTV)

Konzept und Design / Steelcase  
DW006DE 01/21 © 2019 Steelcase Inc. Sämtliche Rechte vorbehalten. Sämtliche Spezifikationen können ohne Ankündigung geändert werden.  
Gedruckt auf mindestens 60% Recyclingpapier. Cert no. BV-COC-858659. Gedruckt in Frankreich durch OTT Imprimeurs – Wassellonne.



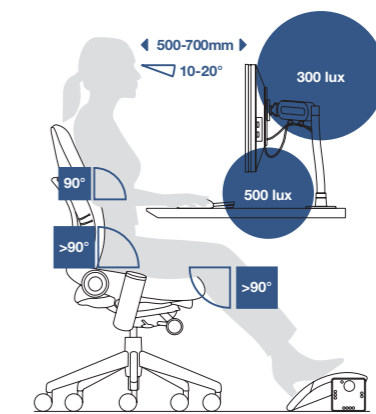
Steelcase



## Worktools für Mitarbeiter von heute

Die Arbeitswelt befindet sich im Wandel. Mitarbeiter arbeiten immer häufiger mobil und in Teams. Einzelarbeitsplätze – nicht selten mit Kollegen geteilt – werden kleiner und müssen schnell und einfach an unterschiedliche Nutzer und Arbeitsstile anpassbar sein.

Gute Beleuchtungslösungen, effiziente Organisationselemente sowie verstellbare Worktools für Computer und Monitore geben Mitarbeitern die Freiheit, selbst darüber zu entscheiden, wie und wo sie arbeiten, und fördern zugleich das Wohlbefinden und die Produktivität am Arbeitsplatz.



C8932

### ERGONOMIE AM ARBEITSPLATZ

Steelcase Worktools optimieren die Sitzhaltung, die Beleuchtungssituation und die Position von Bildschirmen, um die Ermüdung der Augen sowie Muskelverspannungen zu reduzieren. Alle Worktools wurden auf Basis der Europäischen Bildschirmarbeitsrichtlinie 90/270/EEC und ihren Empfehlungen entwickelt.

# Beleuchtung

Für ein gesundes und produktives Arbeitsumfeld ist die richtige Beleuchtung unerlässlich. Nutzer bevorzugen hierfür Lösungen, die sich nicht nur individuell einstellen, sondern auch dort positionieren lassen, wo sie zum Arbeiten tatsächlich gebraucht werden. Zu den Steelcase Lichtlösungen zählt die dash LED Leuchte ebenso wie andere innovative Lichtlösungen, die nutzerspezifische Bedürfnisse berücksichtigen und sich für bestehende, wie auch neue Arbeitsumgebungen eignen.



16-0061450



16-0061435

## DASH LED LEUCHE

Mit klaren Linien, fließenden Bewegungen und zeitloser Ästhetik sorgen dash und dash mini LED Leuchten in fast jeder Umgebung für optimale Lichtverhältnisse. Zugleich bieten sie ein weiches und gleichmäßiges Licht mit weit weniger unangenehmen Kontrasten als bei vielen anderen LED Leuchten. So werden Nutzer bestmöglich in ihrer Arbeit unterstützt, während sich durch das elegante Leuchten-Design auch dezente ästhetische Akzente setzen lassen.



16-0061478

## DASH MINI LED LEUCHE

Die kleinere der beiden dash LED Leuchten verfügt über ein kompaktes Design und liefert – bei geringem Platzbedarf – eine ideale Lichtverteilung. Für zusätzliche Energieeinsparungen ist dash mini auch mit integriertem Bewegungssensor erhältlich.



17-0080418

## INTELLIGENTES WÄRMEMANAGEMENT

Teil des innovativen Designs von dash ist eine ausgeklügelte Luftführung, die den Leuchtenkopf vor allzu großer Erwärmung schützt.



18-0100711

## GLEICHMÄSSIGES LICHT

dash bietet eine ausgewogene Lichtverteilung.



17-0079847

## ZUSÄTZLICHE ENERGIEEINSPARUNG

Ein optionaler Infrarot-Bewegungssensor (PIR-Sensor) mit 91 cm Erfassungsradius schaltet das Licht bei Nichtnutzung automatisch aus, um jeden unnötigen Energieverbrauch zu vermeiden und die Lebensdauer der LEDs zu verlängern.

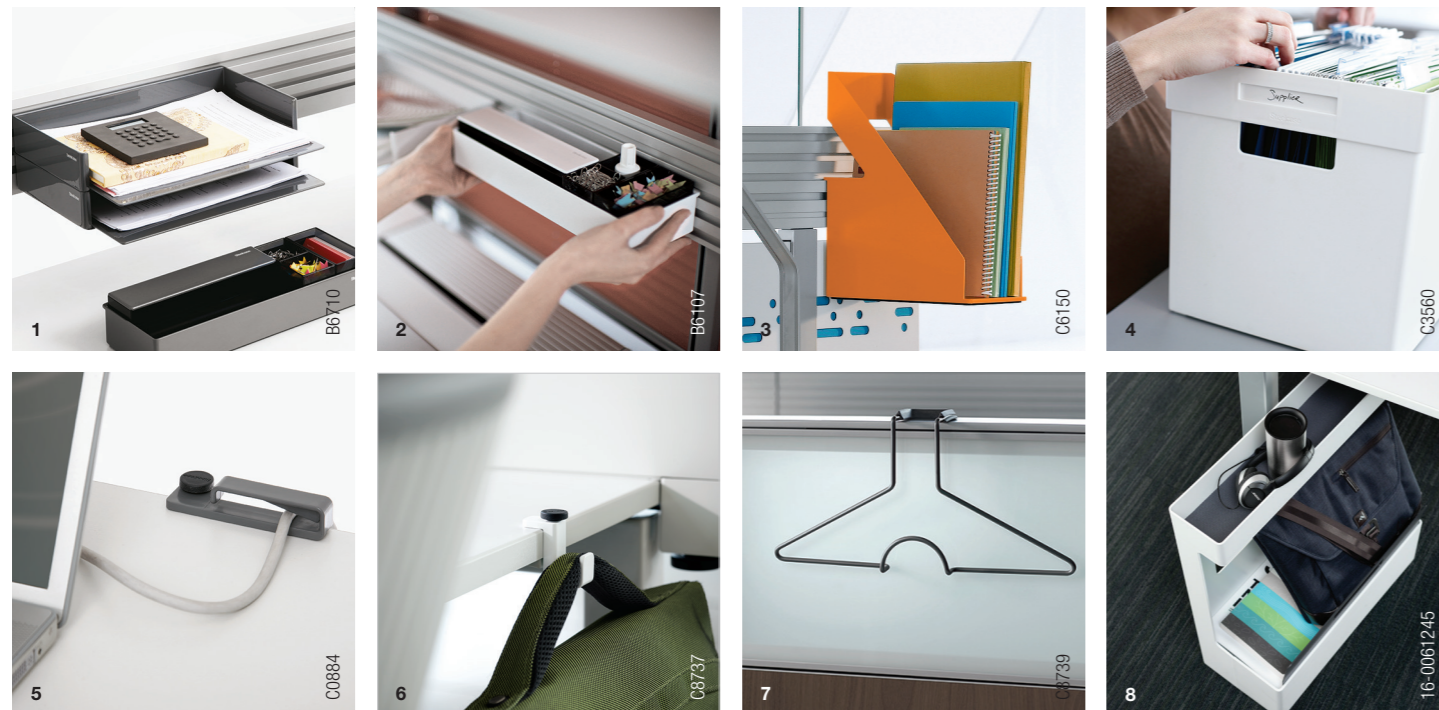
## Organisationselemente

Egal, ob für temporäre Arbeitsbereiche mobiler Mitarbeiter oder fest zugewiesene Arbeitsplätze – an die individuellen Bedürfnisse der Nutzer adaptierbare Organisationselemente ermöglichen ein effizienteres, angenehmeres und produktiveres Arbeitsumfeld.

Bessere Organisationselemente schaffen intelligentere Stauräume. 43 Prozent der Büromitarbeiter in Europa wünschen sich mehr Stauraum – doch, vielleicht fehlen einfach nur die richtigen Organisationselemente? 1+1 Elemente von Steelcase bieten eine große Bandbreite ebenso einzigartiger wie vielfältiger Ablage- und Organisationslösungen. Diese helfen den Menschen, bestehende Stauräume und Arbeitsbereiche effizienter zu nutzen, anstatt notwendigen Stauraum abzuschaffen.

# 47%

aller Büroarbeiter in Europa verschwenden täglich bis zu 30 Minuten mit der Suche nach Informationen.



### 1+1 ORGANISATIONSELEMENTE

1. ABLAGE
2. ABLAGESCHALE
3. STEHSAMMLER
4. BIG BOX
5. KABEL STOP
6. HAKEN
7. KLEIDERBÜGEL
8. MOBILE CADDY

## Welcome Elemente

Für Unternehmen in der Wachstumsphase ist es wichtig, dass mit der Erweiterung der Arbeitsumgebungen eine Steigerung der Effizienz und eine Verringerung der Kosten einhergeht. 1+1 Welcome Elemente optimieren Arbeitsplätze, indem sie die Bedürfnisse der Mitarbeiter erfüllen und den vorhandenen Raum ideal ausnutzen.

Ergonomische Unterstützung ist eine essentielle Voraussetzung für einen Arbeitsplatz, der das Wohlbefinden der Mitarbeiter fördert. Verschiedene Arbeitsweisen müssen auf unterschiedliche Art unterstützt werden, damit die Effektivität nicht leidet. Worktools eignen sich hervorragend dafür, indem sie zum ergonomischen Wohlbefinden beitragen und zahlreiche Organisationsmöglichkeiten bieten.

## 8 Minuten pro Arbeitsplatzwechsel

Heutzutage sind alle Mitarbeiter zumindest zeitweise mobil. Nach einem Arbeitsplatzwechsel brauchen sie durchschnittlich 8 Minuten, um sich neu zu organisieren, Strom- und Datenanschlüsse herzustellen und wieder konzentriert zu arbeiten.\*

\* laut einer Studie von Details and IDEO, durchgeführt zwischen 2009 und 2011.



### PERSONAL CONSOLE

einen sicheren Aufbewahrungsort für Taschen, Laptops sowie andere persönliche oder beruflich genutzte Gegenstände.

### SCHREIBTISCH-UNTERLAGE

unterstützt den Nutzer, indem Komfort und körperliches Wohlbefinden durch Entlastung der Unterarme und Handgelenke gefördert werden. Wahlweise auch mit antimikrobiellem Schutz erhältlich, der Keime keine Chance lässt.

### DER MOBILE CADDY

ist eine Stauraumlösung auf Rollen, die Ablagemöglichkeiten für persönliche Gegenstände oder Taschen bietet.



### ERGONOMISCHE KANTE

nimmt den Druck von Handgelenken und Unterarmen und fördert so das körperliche Wohlbefinden.

### DER FUNKTIONSSCREEN

kombiniert Organisationsmöglichkeit mit Arbeitsplatzabgrenzung und schafft Privatsphäre.

### DIE MONITOR-ABLAGE

ist ein freistehendes Element für Bildschirme und bildet durch ihre Erhöhung eine verbesserte Ergonomie. Die Ablage sorgt durch seinen Stauraum dafür, dass der Platz vor dem Benutzer besser organisiert ist und somit eine größere Arbeitsfläche zur Verfügung steht.

## Computer-unterstützung

Der Austausch von Wissen ist heutzutage auf Technologien angewiesen. Technologien entwickeln sich dabei stetig weiter und verändern immer wieder ihre Form. Steelcase Worktools für Computer und Monitore sind integraler Bestandteil des Arbeitsalltags und fördern die Ergonomie und Flexibilität am Arbeitsplatz ebenso wie eine effektive Raumnutzung. Von Monitorarmen bis hin zu CPU-Haltern – diese individualisierbaren Tools sorgen für optimal eingerichtete Arbeitsbereiche. Sie helfen Ermüdungserscheinungen und die Beanspruchung der Augen zu reduzieren, aber auch, das ganze Potenzial der Technologien auszuschöpfen.

# 97%

der Büroarbeiter wünschen sich leicht zugängliche Arbeitsmittel und Technologien.

Quelle: Steelcase CoreNet Global Studie 2011 survey 2011



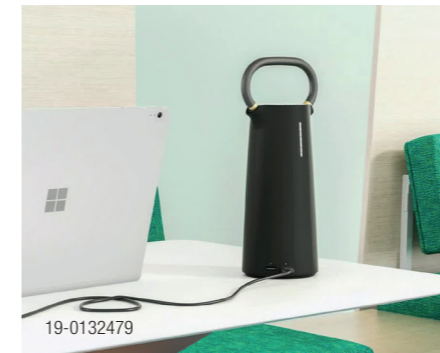
### UNTERSTÜTZUNG FÜR MONITORE

1. FSMA INTRO
2. PLURIO BILDSCHIRMHALTER
3. FSMA
4. PLURIO MEHRFACH-BILDSCHIRMHALTER
5. VOLLEY

## Strom- und Datenzugang

Technologie bestimmt unsere heutige Welt. Sie vereinfacht uns eine ganze Bandbreite verschiedener Arbeitsstile: konzentrierte Einzelarbeit, Zusammenarbeit, Netzwerken etc.

Aus genau diesem Grund ist der schnelle und problemlose Zugang zu Daten- und Stromanschlüssen grundlegend. Vergangen sind die Zeiten, in denen Zeit verloren ging, weil man nach Anschlüssen suchen musste. Steelcase bietet zahlreiche Produkte, mit denen das Vernetzen und Laden mobiler Geräte kein Problem mehr darstellt.



### FLEX MOBILE POWER

ist eine elegante und smarte mobile Energieversorgungsoption, die Teams und einzelnen Mitarbeitern ermöglicht, ihren Arbeitsplatz frei zu wählen.



### USB-LADESTATION

bis zu drei Geräte können zeitgleich via USB-Kabel geladen werden. Dabei lässt sich die Ladestation einfach abstellen oder mit Klebestreifen befestigen.



### STEELCASE POWER HUB

Der flexible und preisgünstige Steelcase Power Hub mit Schnellladefunktion bietet Mitarbeitern jederzeit problemlosen Zugriff auf Strom.



### STEELCASE IN & OUT

in die Tischplatte integriertes Anschlussfeld: einfaches und schnelles Einstecken von Peripheriegeräten etc. Konzipiert für Besprechungs- und Schulungstische.



### DER CONNECTING-HUB

jederzeit einfach und schnell verbunden.

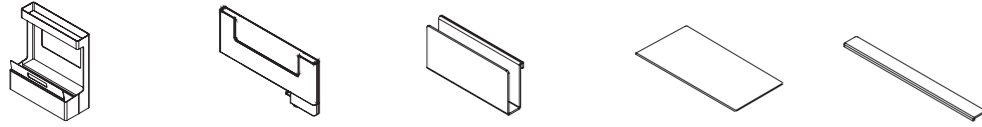


### KABELDOSE PLATTENBÜNDIG

Die Kabeldose plattenbündig bietet einen einfachen und intuitiven Zugriff zu Strom oder Daten mittels eines „Soft“-Mechanismus, durch den sich die Klappe auf einfachste Weise bedienen lässt.

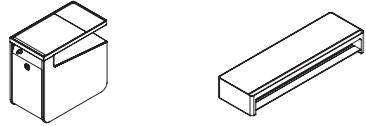
## PRODUKTFAMILIEN

### ORGANISATION | 1+1 WELCOME ELEMENTE



Mobiler Caddy

Funktionsscreen



Ablage-Pad

Monitor-Ablage

### STROMZUGANG | KABELMANAGEMENT



Connecting Hub

In & Out

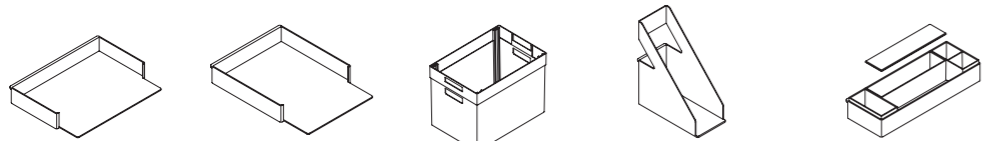
Kabeldose Plattenbündig

USB-Ladestation

Steelcase Power Hub

Steelcase Flex Mobile Power

### ORGANISATION | 1+1 ORGANISATIONSELEMENTE



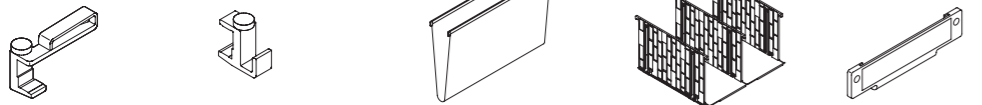
Ablage DIN A4 quer

Ablage DIN A4 längs

Big Box

Stehsammler

Ablageschale mit Innenorganisation



Kabel Stop

Haken

Stoffhängetasche

Faltbare Ablagefächer

Beschriftungsschild magnetisch

### ORGANISATION | ANDERE ZUBEHÖRTEILE



Kleiderbügel

Abfalleimer

### BELEUCHTUNG

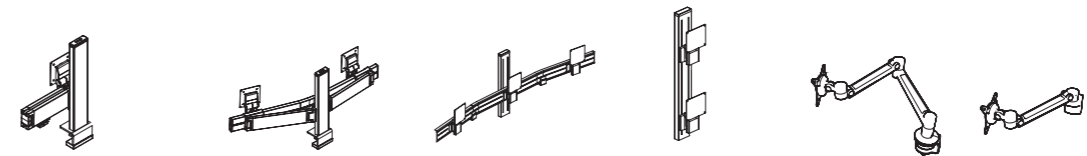


dash

dash mini

## PRODUKTFAMILIEN

### COMPUTER UNTERSTÜTZUNG



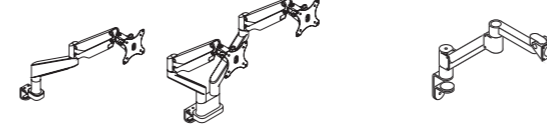
Plurio Bildschirmhalter 1-fach

Plurio Bildschirmhalter 2-fach

Plurio Bildschirmhalter 3-fach

Plurio Bildschirmhalter 1 auf 1

Volley



FSMA INTRO

FSMA

### OBERFLÄCHEN FARBEN

In der Broschüre gezeigte Oberflächen:

#### 1+1 ORGANISATIONSELEMENTE

- Weiß Hochglanz
- Grau Hochglanz

DIN A4 Ablagen quer, Stehsammler und Ablageschalen mit Innenorganisation sind auch in folgenden Akzentfarben erhältlich:

- AL Chilirot
- AU Ozeanblau
- OA Hellorange
- SL Platin Metallic
- SZ Apfelgrün

#### BELEUCHTUNG

- Arktisch Weiß
- Schwarz
- Platin Metallic

dash ist auch in folgenden Akzentfarben erhältlich:

- WM Arktisch Weiß
- NL Schwarz glatt
- SL Platin Metallic
- Q7 Orange
- Q9 Dunkelrot
- V3 Kobaltblau
- Q6 Maya Blau
- Q8 Wasabi
- T7 Violett

#### COMPUTER-UNTERSTÜTZUNG

- Aluminium (nur für Profil CPU-Halter)
- Platin Metallic
- Weiß (nur für CPU-Halter Universal)

#### BILDSCHIRMHALTER

- Aluminium

#### 1+1 WELCOME ELEMENTE BEZUGSSTOFFE

- Dunkelrot
- Orange
- Kobaltblau
- Apfelgrün
- Beige
- Pfeffer

#### SCHAUM

- Amsel

Unverbindliche Farbmuster – drucktechnische Abweichungen möglich.

### NACHHALTIGKEIT

Im Zentrum unseres Nachhaltigkeitsbestrebens bei Steelcase steht immer der Mensch. Es geht uns darum, die ökologischen, wirtschaftlichen und gesellschaftlichen Umstände zu bewahren und zu verbessern, die Menschen dazu befähigen, ihr ganzes Potenzial auszuschöpfen.

Forschung und Erkenntnisgewinn weisen uns den Weg. Es geht nicht nur darum, Güter zu produzieren, sondern darum, Gutes zu erschaffen. Mehr als nur Werte zu erzeugen, wollen wir unsere eigenen Werte leben. Wir möchten nicht nur unseren Fußabdruck verringern, sondern auch unsere Reichweite erweitern. Unser Ziel ist ein anhaltender Wandel, um auch kommenden Generationen eine lebenswerte Zukunft zu ermöglichen.

Bei der Entwicklung unserer Produkte berücksichtigen wir alle Lebenszyklus-Phasen - von der Materialgewinnung über Produktion, Transport und Nutzung bis hin zur Entsorgung. Mit diversen Zertifikaten und freiwilligen Produktdeklarierungen zeigen wir dabei unsere Leistungen auf.

Unsere Bemühungen, Versprechen und Ergebnisse werden jährlich im Steelcase Corporate Sustainability Report veröffentlicht.