

PALMBERG

Büroeinrichtungen + Service GmbH

Hauptverwaltung, Produktion und Showroom

Am Palmberg 9 · 23923 Schönberg

Tel. +49 38828 38-0

info@palmborg.de · palmborg.de

PALMBERG-Werk Rehna

Produktion und Showroom

Am Kastaniengrund 1-2 · 19217 Rehna

Showroom Hamburg

Heidenkampsweg 82 · 20097 Hamburg

Showroom Berlin

Aroser Allee 66 · 13407 Berlin

Showroom Düsseldorf

Königsallee 61 · 40215 Düsseldorf

Showroom Frankfurt

Frankfurter Str. 151 C (Eingang C / 5. OG)

63303 Dreieich

Showroom München

Lilienthalstr. 2a

85399 Hallbergmoos

Showroom Stuttgart

Rita-Maiburg-Str. 40

70794 Filderstadt-Bernhausen

Showroom Niederlande

Rietveldenweg 47

5222 AP's-Hertogenbosch

Tel. +31 411 689522

info@palmborg.nl · palmborg.nl

PALMBERG (Schweiz) AG

Werkstrasse 17 · 8222 Beringen

Tel. +41 62 888 80 00

info@palmborg.ch · palmborg.ch

instagram.com/palmborg_bueroeinrichtungen

facebook.com/palmborg.de



CREW



■ Eine amerikanische Studie zeigte, dass Sitz-Steh-Schreibtische die Leistung der Teilnehmer um zehn Prozent steigern konnten. Sorgen Sie mit dem höhenverstellbaren Schreibtisch **CREW** für mehr Dynamik und Effizienz im Büro. ■ An American study showed that sitting-stand desks could increase participants' performance by ten percent. Make your desk more dynamic and efficient with the **CREW** height-adjustable desk. ■ Een Amerikaans onderzoek toonde aan dat zit-/ statafels de prestaties van de deelnemers met tien procent kunnen verhogen. Maak uw kantoor dynamischer en efficiënter met het in hoogte verstelbare bureau **CREW**.

87%

werden bei der Arbeit
an höhenverstellbaren
Schreibtischen
weniger müde.*

Besser, Sie
probieren es
mal aus.



Gesund arbeiten

Working healthy

Gezond werken

Per Knopdruck in Bewegung bleiben – mit elektromotorischen Tischen

Keep moving at the touch of a button

Blijf bewegen met één druk op de knop

Es sind drei verschiedene Handschalter für die volle Höhenkontrolle verfügbar | There are three different hand controls for full height adjustment | Er zijn drie verschillende handbedieningselementen beschikbaar voor volledige hoogtecontrole



D Ein voll ergonomischer Arbeitsplatz mit elektromotorisch höhenverstellbarem Tisch ermöglicht es, jederzeit ohne Aufwand zwischen sitzender und stehender Tätigkeit zu wechseln. **CREW** bietet durch eine stufenlose, elektromotorische Höhenanpassung einen frei einstellbaren Bereich von 650-1250 mm und wird so zum gesundheitsfördernden Schreibtisch.

E A fully ergonomic workstation with an electrically height-adjustable table makes it possible to switch between sitting and standing work at any time without any effort. **CREW** offers a freely adjustable range of 650-1250 mm by means of a stepless, electromotive height adjustment and thus becomes a fully ergonomic workplace.

N Een volledig ergonomische werkplek met een elektrisch in hoogte verstelbaar bureau maakt het mogelijk om te allen tijde moeiteloos te wisselen tussen zit- en stawerk. **CREW** biedt een vrij instelbaar bereik van 650-1250 mm door middel van een traploze, elektromotorische hoogteverstelling en wordt zo een volledig ergonomische werkplek.

Flexible Möbel für kreative Teams – elektromotorisch mit Seitenverkleidung

Flexible furniture for creative teams

Flexibele meubelen voor creatieve teams

D Erfolgreiche Office-Teams setzen sich aus Menschen mit verschiedenen Fähigkeiten und Arbeitsweisen zusammen. Ob projektbezogene oder individuelle Teamarbeit, die **CREW**-Bench-Lösungen lassen sich leicht an die Bedürfnisse der jeweiligen Mitarbeiter und deren Aufgaben anpassen. In Verbindung mit dem Trennwandsystem **TERIO PLUS** sind individuelle Abgrenzungen in die tägliche Arbeit integrierbar, ohne dabei die Kollegen aus dem Blickfeld zu verlieren.

E Successful office teams are made up of people with different skills and working methods. Whether project-related or individual teamwork, the **CREW** Bench solutions can be easily adapted to the needs of the respective employees and their tasks. In conjunction with the **TERIO PLUS** partition wall system, individual boundaries can be integrated into daily work without losing sight of colleagues.

N Succesvolle kantoorteams bestaan uit mensen met verschillende vaardigheden en werkmethoden. Of het nu gaat om projectmatig of individueel teamwerk, de bench-oplossingen van **CREW** kunnen eenvoudig worden aangepast aan de behoeften van de betreffende medewerkers en hun taken. In combinatie met het **TERIO PLUS** scheidingswandsysteem kunnen individuele grenzen in het dagelijkse werk worden geïntegreerd zonder collega's uit het oog te verliezen.

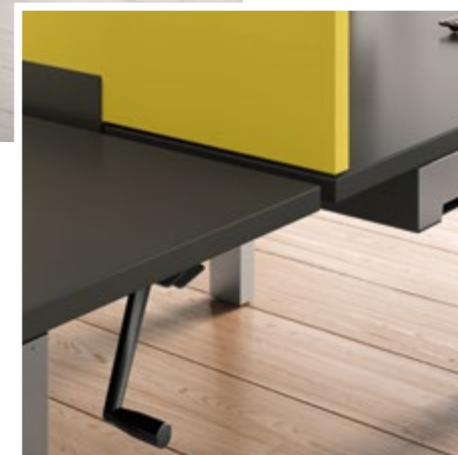
Tischplatte: Superweiß, Gestell: Weiß Struktur, Seitenblende: Akazie, Stoff: Atlantic Screen | Table top: Super White, Frame: White Structure, Side Panel: Acacia, Fabric: Atlantic Screen | Bureaublad: Super Wit, Onderstel: Wit Structuur, Bekleding Zijgedeelte: Acacia, Stof: Atlantic Screen



Einfach 'mal den kreativen Austausch ankurbeln

Stimulate the creative exchange - simply

Stimuleer de creatieve uitwisseling - eenvoudigweg



D Im Zuge einer sich stetig wandelnden Bürowelt, in der sich die Größe und Zusammensetzung von Teams permanent verändert, hat die optimale Raumnutzung höchste Priorität. Mit den **CREW-Bench**-Lösungen unterstützen Sie solche Teams ohne dabei Ihr Wohlbefinden außer Acht zu lassen. Parallel bieten sie Ihrem Team die Möglichkeit zu einem schnellen und offenen Austausch von Wissen und Kreativität.

E In a constantly changing office world in which the size and composition of teams is constantly changing, optimal use of space is of highest priority. With the **CREW Bench** solutions you support such teams without neglecting their well-being. At the same time, CREW benches offer your team the opportunity to exchange knowledge and creativity quickly and openly.

N In een steeds veranderende kantoorwereld, waarin de omvang en samenstelling van teams voortdurend verandert, heeft optimaal ruimtegebruik de hoogste prioriteit. Met de **CREW Bench** oplossingen ondersteunt u dergelijke teams zonder het welbevinden te verwaarlozen. Tegelijkertijd bieden ze uw team de mogelijkheid om snel en openlijk kennis en creativiteit uit te wisselen.

Kurbeltische haben einen Höhen-Verstellbereich von 650 - 850 mm | Crank tables have a height adjustment range of 650 - 850 mm | Bureaus met slinger hebben een hoogteverstellbereik van 650 - 850 mm

Lift me up – mit Gasdruckfeder

Lift me up – gas spring table
Til me op – gasveertafel

D Durch das federleichte Auslösen der Gasdruckfeder direkt unter der Tischplatte ist die gewünschte Arbeitshöhe (680-1180 mm) schnell erreicht. So ermöglicht der **CREW** Gasfedertisch jedem Mitarbeiter eine ergonomische Arbeitsplatzgestaltung nach individuellen Bedürfnissen. Ganz ohne Strom.

E The desired working height (680-1180 mm) is quickly reached due to the feather-light release of the gas pressure spring directly under the table top. The **CREW** gas spring table enables every employee an ergonomic workplace design according to individual needs and without electricity.



Gasfedertisch, Tischplatte: Superweiß,
Gestell: Weiß Struktur, Applikationen:
Schwarz | Gas Spring Table, Table Top:
Super White, Frame: White Structure, Ap-
plications: Black | Gasveertafel, Bureau-
blad: Superwit, Onderstel: Wit Structuur,
Afdekkappen: Zwart

N De gewenste werkhoogte (680-1180 mm) wordt snel bereikt door de vederlichte ontgrendeling van de gasdrukveer direct onder het bureaublad. Met de **CREW** gasveertafel kan iedere medewerker een ergonomisch werkplek creëren die is afgestemd op zijn of haar individuele behoeften. En dat alles zonder stroom.

So individuell wie Sie selbst

As individual as you are

Zo individueel als u bent

Höheneinstellung über Easy Push, Tischplatte: Porzellanweiß, Gestell: Anthrazit Struktur, Applikationen: Chrom Glanz | Height adjustment via Easy Push, table top: Porcelain White, Frame: Anthracite Structure, Applications: Chrome Gloss | Hoogteverstelling via Easy Push, Bureaublad: Porseleinwit, Onderstel: Antraciet Structuur, Afdekkappen: Chrom Glans



D CREW ist ein System, das hochwertiges Design und eine Vielzahl von Einsatzmöglichkeiten in einer Produktfamilie vereint. Ob Einzel- oder Doppelarbeitsplatz, Konferenztisch oder als Ausgleich für den Bewegungsmangel im Büro – die Tischfamilie **CREW** bietet Ihnen die Grundlage für modernes Arbeiten und bringt die richtige Dynamik in Ihre Arbeit. In Verbindung mit optionalen Ergänzungen in den Bereichen Vernetzung, Kabelmanagement und Ergonomie wird der CREW Schreibtisch zur Komplettlösung für Ihr Office-Team.

E CREW is a system that combines high-quality design and a variety of applications in one product family. Whether single or double workstations, conference tables or to compensate for the lack of movement in the office – the **CREW** table range offers you the basis for modern work and brings the right dynamics into your work. In conjunction with optional add-ons for connectivity, cable management and ergonomics, the CREW desk becomes a complete solution for your office team.

N CREW is een systeem dat een hoogwaardig design combineert met verschillende toepassingen in één productfamilie. Of het nu gaat om enkele of duo werkplekken, vergadertafels of om het gebrek aan beweging op kantoor te compenseren – het bureausysteem **CREW** biedt u de basis voor modern werken en brengt de juiste dynamiek in uw werk. In combinatie met optionele mogelijkheden voor netwerken, kabelmanagement en ergonomie, wordt het CREW bureau een complete oplossing voor uw kantoorsteam.

CREW bringt Schwung in Ihre Arbeit

CREW brings dynamism to your work

CREW brengt dynamiek in uw werk



D Unsere COM-Arbeitstische der Serie **CREW** bringen Schwung in Ihre Raumgestaltung. Die großzügigen Radien zur Nutzerseite sind sympathisch und erlauben, alles im persönlichen Greifraum anzuordnen.

E Our COM worktables of the **CREW** series add a touch of dynamism to your interior design. The generous radii to the user's side are sympathetic and allow everything to be arranged in personal reach.

N Onze COM-werkplekken uit de **CREW**-serie voegen een vleugje dynamiek toe aan de inrichting van uw ruimte. De royale bogen aan de gebruikerszijde maken het mogelijk alle spullen in reikwijdte te rangschikken.



Winkeltisch, Tischplatte: Candice Eiche, Gestell: Weiß Struktur, Applikationen: Schwarz | Angle Table, Table Top: Rock Sugar Oak, Frame: White Structure, Applications: Black | COM-Werkplekken, Bureaublad: Candis Eiken, Onderstel: Wit Structuur, Afdekkappen: Zwart

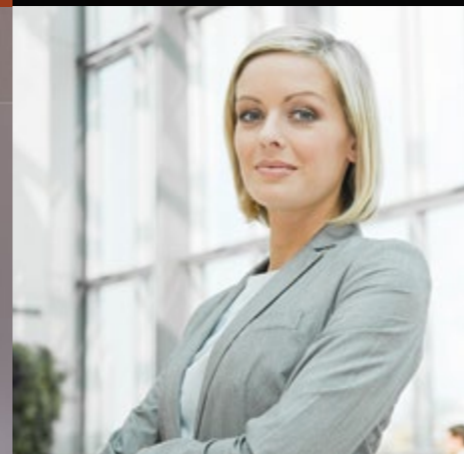
D Führungskräfte müssen Strategien planen, Entscheidungen treffen und Verantwortung tragen. Das Tischsystem **CREW** bietet dafür unterschiedliche Gestaltungs- und Erweiterungsoptionen, um in jedem Unternehmen erste Wahl zu sein. Modernste Arbeitsbedingungen und höchster Komfort finden mit CREW dort ihren Platz, wo kreative Köpfe Raum für Entscheidungen benötigen.

CREW eingetaucht, Piment Esche,
Gestell Schwarz Struktur
| CREW immersed, Allspice Ash,
Frame Black Structure
CREW ingedokt, Piment Essen,
onderstel Zwart Structuur



78%
der Führungskräfte
gestalten ihr Büro
nach ihrem eigenen
Geschmack.*

Legen
Sie los!



Erfolgreich führen

Leading successfully
Succesvol leidinggeven

E Managers must plan strategies, make decisions and bear responsibility. The **CREW** table system offers various design and expansion options to be the first choice in every company. With CREW, state-of-the-art working conditions and maximum comfort find their place where creative minds need room for decisions.

N Managers moeten strategieën plannen, beslissingen nemen en verantwoordelijkheid dragen. Het bureausysteem **CREW** biedt verschillende ontwerp- en uitbreidingsmogelijkheden om de eerste keuze te zijn in elk bedrijf. Met CREW vinden de modernste werkomstandigheden en maximaal comfort hun plaats waar creatieve geesten ruimte nodig hebben voor beslissingen.

* Ergebnis einer wissenschaftlichen Studie der Chung-Ang Universität in Seoul aus dem Jahre 2011

Zielführend kommunizieren

With good communication to success

Met goede communicatie naar succes



D Konferenz- und Meetingräume sind so unterschiedlich wie die Unternehmen, die sie nutzen. Mit dem anpassungsfähigen **CREW**-System entstehen praktische Meeting-Situationen in einem stimmigen Ambiente, die einen wichtigen Beitrag für eine angenehme Gesprächsatmosphäre leisten.

E Conference and meeting rooms are as different as the companies that use them. The adaptable **CREW**-system creates practical meeting situations in a harmonious ambience, which make an important contribution to a pleasant discussion atmosphere.

N Conferentie- en vergaderzalen zijn net zo verschillend als de bedrijven die ze gebruiken. Het aanpasbare **CREW**-systeem creëert praktische vergadersituaties in een harmonieuze sfeer, die een belangrijke bijdrage leveren aan een aangename discussiesfeer.

Konferenztisch - Tischplatte: Ahorn, Gestell: Weißaluminium, Applikationen: Schwarz | Conference table - Tabletop: Maple, Frame: White aluminum, Applications: Black
I Conferentietafel - Tafelblad: Ahorn, Onderstel: Wit Aluminium, Afdekkappen: Zwart



Variabel
präsentieren
Presenting variably
Variabele presentatie

Mobil, flexibel, platzsparend

Mobile, flexible, space-saving

Mobiel, flexibel, ruimtebesparend

Klapptisch, Tischplatte: Superweiß, Kante: Schwarz Multiplex, Gestell: Schwarz Struktur
| Folding Table, Table Top: Super White, Edge: Black Multiplex, Frame: Black Structure
| Klaptafel, Tafelblad: Super Wit, Rand: Zwart Multiplex, Onderstel: Zwart Structuur



D Schnell und flexibel zur doppelten Kommunikationsfläche. Durch das einfache Klapp-Prinzip „auf Rollen“ schaffen Sie mobile Konferenzen mit System. Im Anschluss lässt sich der Klapptisch schnell und platzsparend wieder verstauen.

E Fast and flexible to the double communication area. You create mobile systematic conferences by the simple folding principle. Subsequently, the folding table can be stored in a fast and space saving way.

N Snel en flexibel het communicatie-oppervlak verdubbelen. Door het eenvoudige klapp-principe creëert u mobiele conferenties met systeem. De klaptafel kan snel en ruimte-besparend worden opgeborgen.

Freies Arbeiten ohne Kabelsalat - das Zubehör

Free working without cable clutter

Vrij werken zonder kabelwarboel

Abklappbarer Kabelkanal, Schiebeplatten-
beschlag | cable duct, foldable, sliding
plate-mechanism | Klapbare kabelgoot,
schuifbladbeslag



Knieraumblende aus Acryl, Halter
für den PC | Knee-cover made of
acrylic, holder for the PC | Zicht-
schot in Acryl, houder voor de PC



Vertikaler Kabelkanal, Druckerhalter
| Vertical cable duct,
printer holder | Verticale kabelgoot,
printerhouder



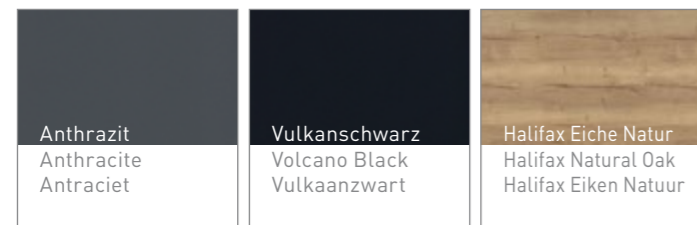
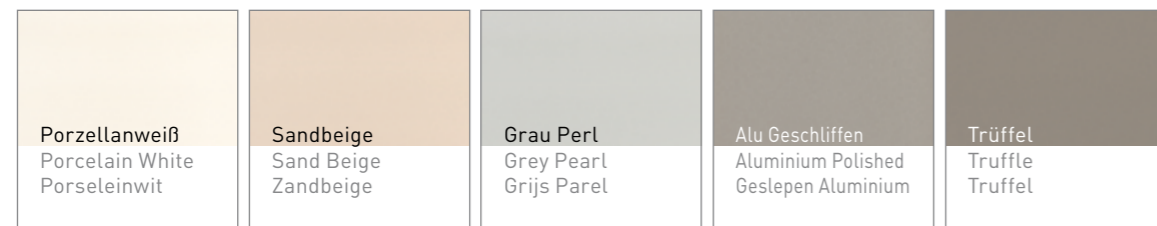
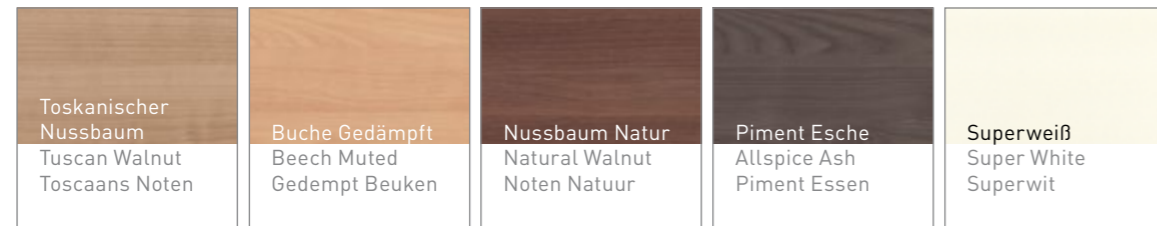
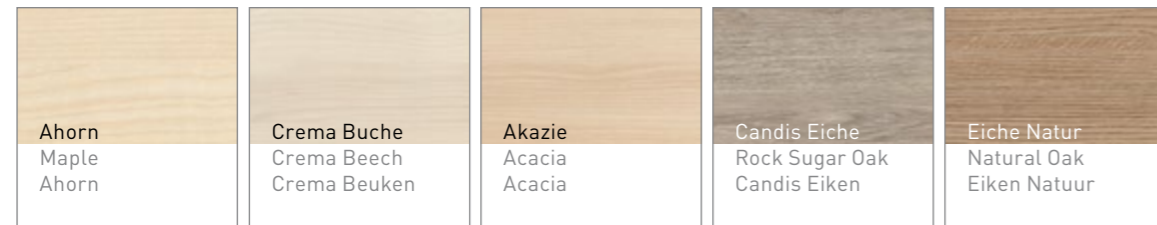
Abklappbarer Kabelkanal
| cable duct, foldable
| Klapbare kabelgoot

Dekore, Furniere und Kompaktschichtstoffe

Decors, Veneers and Laminate

Decors, Fineer en Volkern

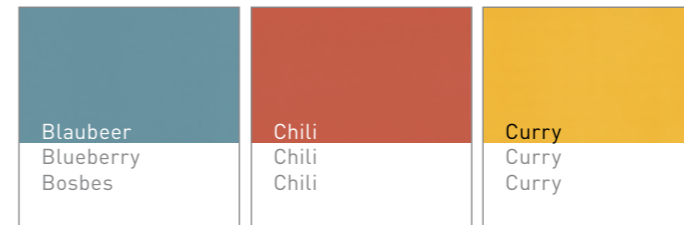
D Dekore - Melamin - Spanplatte **E** Decors - Melamin - Particleboard **N** Decors - Melamin - Spaanplaat



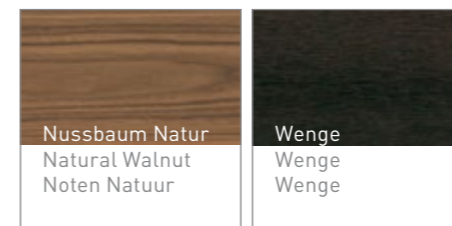
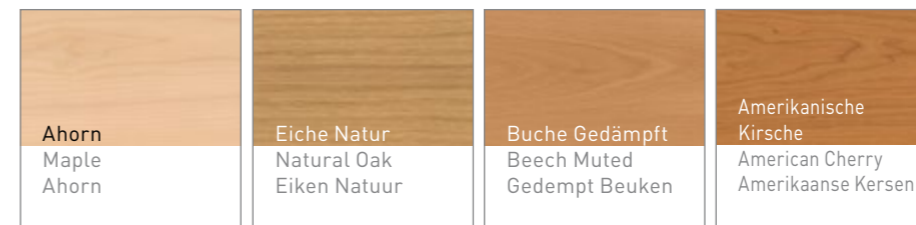
D Dekore - MDF 19 mm **E** Decors - MDF 19 mm **N** Decors - MDF 19 mm



D Dekore - Melamin - Spanplatte 19 mm **E** Decors - Melamin - Particleboard 19 mm **N** Frontdecors - Melamin - Spaanplaat + MDF 19 mm



D Furniere - 19 mm und 25 mm **E** Veneers - 19 mm and 25 mm **N** Fineer - 19 mm en 25 mm



D Kompaktschichtstoffe - 12 mm Tischplatten **E** Laminates - 12 mm desk top **N** Volkerns - 12 mm werkpleken



Erfahrungsgemäß können Druckfarben nicht die Brillanz der Dekor- und Gestellfarben wiedergeben. Gern wird Ihr Händler Ihnen Originalmuster vorlegen. | Experience has shown that the printed colours cannot reflect the brilliancy of the decoration and frame colours. Your dealer will be happy to present original samples. | Uit ervaring blijkt dat geprinte kleuren niet de glans van de kleuren van de decors en onderstellen kunnen reproduceren. Uw dealer laat u graag de originele stalen zien.

Gestellfarben

Frame colours
Onderstelkleuren

D Gestell, Kabelkanal und Fußkufe **E** Frame, Cable duct and Foot plugs **N** Onderstelkleuren en pooten

Weiß Struktur White Structure Wit Structuur	Weißaluminium White Aluminium Wit Aluminium RAL 9006	Anthrazit Metallic Anthracite Metallic Antraciet Metallic	Anthrazit Struktur Anthracite Structure Antraciet Structuur RAL 7016	Schwarz Struktur Black Structure Zwart Structuur RAL 9005
--	--	--	--	---

D Stopfenfarbe für Fußkufe **E** Joints for Foot plugs **N** Afdekkap voor zijgedeelte en teen

Schwarz Black Zwart RAL 9011	Chrom Glanz Chrome Glossy Chroom Glans
--	---



Unsere Produktlinie CREW ist mit „LEVEL 3“ zertifiziert.
| Our CREW product line is "LEVEL 3" - Certified. | Onze
CREW-productlijn is gecertificeerd met „LEVEL 3“.

Mit gutem Gewissen

With a clear conscience
Met een zuiver geweten

D Das Thema Nachhaltigkeit ist auch bei der Beschaffung von Büromöbeln ein zentrales Thema. Dabei geht es heute nicht mehr nur um Umweltfragen. Nachhaltiges Handeln erfordert einen deutlich breiteren Ansatz, der auch soziale und wirtschaftliche Aspekte mit einbezieht. So sind wir nach den Anforderungen im Qualitätsmanagement nach ISO 9001, dem Umweltmanagement nach ISO 14001 sowie dem Arbeitsschutzmanagement ISO 45001 zertifiziert. Zusätzlich sind viele angebotene Produkte mit dem GS-Zeichen und dem Umweltzeichen Blauer Engel RAL UZ 38 zertifiziert und seit 2015 hat PALMBERG auch ein Energiemanagementsystem gemäß der ISO 50001 in das Unternehmen implementiert. Die Langlebigkeit der PALMBERG-Produkte ist jedoch der beste Garant für den sparsamen Einsatz von Ressourcen und macht das Unternehmen zu einem Vorreiter in Sachen nachhaltiger Arbeitsplatzgestaltung.

E The issue of sustainability is also a central theme in the procurement of office furniture. Today, it is no longer just about environmental issues. Sustainable action requires a much broader approach that also includes social and economic aspects. For example, we are certified in accordance with the requirements of quality management according to ISO 9001, environmental management according to ISO 14001 and occupational health and safety management ISO 45001. In addition, many offered products are certified with the GS mark and the Blue Angel eco-label RAL UZ 38 and since 2015 PALMBERG has also implemented an energy management system according to ISO 50001 in the company. However, the longevity of PALMBERG products is the best guarantee for the economical use of resources and makes the company a pioneer in the field of sustainable workplace design.

N Ook bij de aanschaf van kantoormeubilair staat het thema duurzaamheid centraal. Vandaag de dag gaat het niet meer alleen om milieukwesties. Duurzaam handelen vereist een veel bredere aanpak die ook sociale en economische aspecten omvat. Zo zijn wij gecertificeerd volgens de eisen van het kwaliteitsmanagement volgens ISO 9001, het milieumanagement volgens ISO 14001 en het arbomanagement ISO 45001. Bovendien zijn veel aangeboden producten gecertificeerd met het GS-keurmerk en het milieukeurmerk RAL UZ 38 en sinds 2015 heeft PALMBERG ook een energiemanagementsysteem volgens ISO 50001 in de onderneming geïmplementeerd. De lange levensduur van PALMBERG-producten is echter de beste garantie voor een zuinig gebruik van grondstoffen en maakt de onderneming tot een pionier op het gebied van duurzame werkplekinrichting.



55,3%

achten beim Möbelkauf auf eine nachhaltige Produktion.*

Von uns aus könnten es gern 100% sein.

* Quelle: Umfrage zum Einkaufsverhalten in Bezug auf die Umweltverträglichkeit, Statista 2017