

brunner ::

# 4Serie

**Robuste Vielfalt  
für alle Fälle.**

OFFICE/CONFERENCE | PUBLIC SPACES | CARE

---

SITZMÖBEL | TISCHE | BEISTELLMÖBEL

# 4last



- Vierfüßtisch mit Zargenrahmen
- Besonders schlanke, verchromte Beine
- Hohe Stabilität erlaubt Kombination mit dünnen Tischplatten
- Optionale FlowKante schließt bündig mit den Tischbeinen ab
- Verschiedene Plattengrößen und -formen erhältlich

OFFICE / CONFERENCE | PUBLIC SPACES | CARE

---

SITZMÖBEL | TISCHE | BEISTELLMÖBEL

# 4last

/ VIERFUSS - Z ARGENTISCH

Designer: Roland Schmidt Design



## 4last

/ VIERFUSS - ZARGENTISCH

Designer: Roland Schmidt Design**Modellnummer****2930****Grundmodell**

- Fußknoten in Aluminiumdruckguss poliert
- Zargen Stahlrohr 30 x 25 mm verchromt
- Fuß Stahlrohr ø 35 mm verchromt
- Kunststoffverstellgleiter
- Tischhöhe 74 cm (ABS FLOW 15, 73,5 cm)

**Tischplatte**

Ausführung  
Stärke  
Kante

HPL  
20 mm  
ABS, ABS FLOW 20,  
BK, BK FLOW 20

HPL  
15 mm  
ABS FLOW 15

Buchenfurnier,  
NanoTec (NTB)

**Maße**

Quadrat

**2930/0**

70 x 70 cm  
80 x 80 cm  
90 x 90 cm

Rechteck

**2930/0**

120 x 70 cm	120 x 80 cm
130 x 70 cm	130 x 80 cm
140 x 70 cm	140 x 80 cm
150 x 70 cm	150 x 80 cm
160 x 70 cm	160 x 80 cm
180 x 70 cm	180 x 80 cm

**Ausstattung/ Optionen**

- Platte oder Kante gebeizt nach Hauskollektion
- Verbindungsknoten verchromt
- Verbindungsknoten, Füße und Zarge beschichtet in alu matt RAL 9006B, schwarz 9005 FS matt oder weiß RAL 9016 FS matt
- Verstellgleiter Filz
- Nivelliergleiter Kunststoff oder Filz
- Stirnseitig zwei integrierte Schieberollen (hart oder weich)
- Einhängenvorrichtung (EHV3)
- Tischverbinder (TV6), stirnseitig montiert
- Blendenträger – Blende zwischen Gestell montiert, 11,5 cm kürzer als Plattenmaß (passende Blende Modell 2901 oder 2902)
- Minderhöhe 55 cm | 54,5 cm (bei Kante ABS FLOW 15)

**Farben**

HPL

Nach Brunner Hauskollektion

Beiztöne

Nach Brunner Hauskollektion

NanoTec Brunner (NTB)

Nach Brunner Hauskollektion

Beschichtungstöne

alu matt RAL 9006B
schwarz 9005 FS matt
weiß RAL 9016 FS matt

# 4less



2 9 3 1

- Stapelbarer Vierfußtisch mit fixierten Einzelbeinen
- Größtmögliche Beinfreiheit - auch gerade innerhalb einer Verkettung
- Werkzeuglose Verkettung der Tische
- Optionale FlowKante schließt bündig mit den Tischbeinen ab
- Zahlreiche Plattenformen und -größen bieten viel Gestaltungsspielraum

OFFICE / CONFERENCE | PUBLIC SPACES | CARE

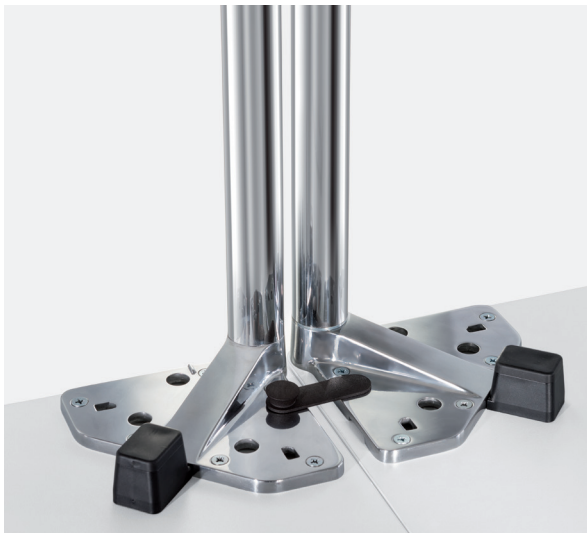
---

SITZMÖBEL | TISCHE | BEISTELLMÖBEL

# 4less

/ VIERFUSSTISCH

Designer: Roland Schmidt Design



## 4less

/ VIERFUSSTISCH

Designer: Roland Schmidt Design

## Modellnummer

2931

## Grundmodell

- Aufnahmeplatte in Aluminiumdruckguss poliert
- Fuß Stahlrohr  $\varnothing$  35 mm verchromt
- Kunststoffverstellgleiter
- Tischhöhe 74 cm

## Tischplatte

Ausführung  
Stärke  
Kante

HPL  
30 mm  
ABS, ABS FLOW 30,  
BK, BK FLOW 30

Buchenfurnier,  
NanoTec (NTB)

Leichtbauplatte

## Maße

Kreis

**2931/1**

- Ø 80 cm (mit 4 Tischbeinen)
- Ø 90 cm (mit 4 Tischbeinen)
- Ø 120 cm (mit 4 Tischbeinen)
- Ø 130 cm (mit 4 Tischbeinen)
- Ø 160 cm (mit 4 Tischbeinen)
- Ø 180 cm (mit 5 Tischbeinen)

**2931/1**

- Ø 160 cm (mit 4 Tischbeinen)
- Ø 180 cm (mit 5 Tischbeinen)

Quadrat

**2931/0**

- 60 x 60 cm
- 70 x 70 cm
- 80 x 80 cm

Rechteck

**2931/0**

- 120 x 60 cm
- 120 x 70 cm | 130 x 70 cm
- 140 x 70 cm | 150 x 70 cm
- 160 x 70 cm
- 120 x 80 cm | 130 x 80 cm
- 140 x 80 cm | 150 x 80 cm
- 160 x 80 cm | 180 x 80 cm\*
- 120 x 90 cm | 130 x 90 cm
- 140 x 90 cm | 150 x 90 cm
- 160 x 90 cm | 180 x 90 cm\*
- 200 x 90 cm\*
- \*(inkl. Verstärkungsleiste)

**2931/0**

- 140 x 70 cm | 150 x 70 cm
- 160 x 70 cm
- 140 x 80 cm | 150 x 80 cm
- 160 x 80 cm | 180 x 80 cm\*
- 140 x 90 cm | 150 x 90 cm
- 160 x 90 cm | 180 x 90 cm\*
- 200 x 90 cm\*
- \*(inkl. Verstärkungsleiste)

## 4less

/ VIERFUSSTISCH

Designer: Roland Schmidt Design**Modellnummer****2931****Ausstattung/ Optionen**

- Platte oder Kante gebeizt nach Hauskollektion
- Aufnahmeplatten verchromt
- Aufnahmeplatten und Fußrohr beschichtet in alu matt RAL 9006B, schwarz 9005 FS matt oder weiß RAL 9016 FS matt
- Verstellgleiter Filz
- Nivelliergleiter Kunststoff oder Filz
- Stirnseitig zwei integrierte Schieberollen (hart oder weich)
- Einhängenvorrichtung einseitig (EHV1), Einhängenvorrichtung zweiseitig (EHV1)
- Tischverbinder (TV7), stirnseitig montiert
- Blendenträger – Blende zwischen Gestell montiert, 12 cm kürzer als Plattenmaß (passende Blende Modell 2901 oder 2902)
- Minderhöhe 55 cm

**Farben**

HPL

Nach Brunner Hauskollektion

Beiztöne

Nach Brunner Hauskollektion

NanoTec Brunner (NTB)

Nach Brunner Hauskollektion

Beschichtungstöne

alu matt RAL 9006B
schwarz 9005 FS matt
weiß RAL 9016 FS matt



## 4more



2 9 2 0

- Designorientierter Vierfußklapptisch in vielen Größen
- Nahezu unsichtbarer Zargenrahmen
- Praktische Einhandbedienung: ohne Betätigung eines Hebels aufklappbar, mit integrierter Ausfallsicherung
- Verdeckte Stapelpuffer: richten sich erst bei Einklappen des Gestells auf
- Optionale FlowKante schließt bündig mit den Tischbeinen ab

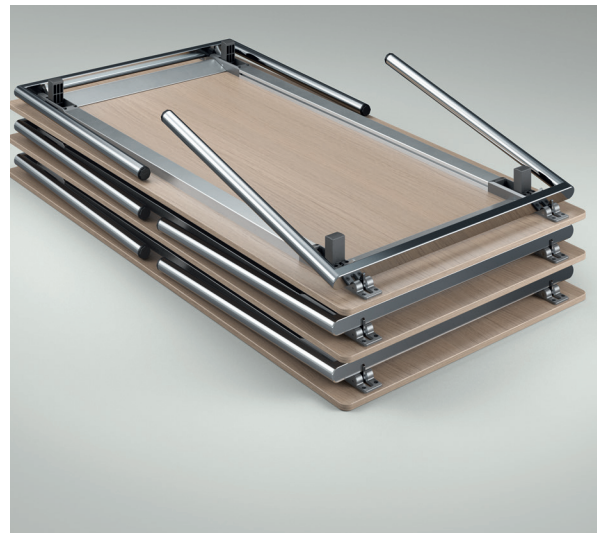
OFFICE / CONFERENCE | PUBLIC SPACES | CARE

SITZMÖBEL | TISCHE | BEISTELLMÖBEL

# 4more

/ KLAPPTISCH

Designer: Roland Schmidt Design



## 4more

/ K L A P P T I S C H

Designer: Roland Schmidt Design

## Modellnummer

2920

## Grundmodell

- Vierfußklapptisch
- Gestell verchromt, bestehend aus zwei Fußteilen aus Rundstahlrohr Ø 35mm, nahtlos gelasert und verschweißt an Querszarge aus flachem Rechteckrohr
- Auslösehebel, Aluminium eloxiert
- Klapptischlager aus Aluminium-Druckguss
- Stapelpuffer aus Kunststoff, schwarz, in Klapptischlager bündig eingelassen, schwenken automatisch beim Einklappen der Seitenteile in Stapelposition
- Längszarge Aluminium eloxiert
- Verschiedene Platten- bzw. Kantenausführungen
- Kunststoffverstellgleiter
- Tischhöhe 74 cm

## Tischplatte

Ausführung  
Stärke  
Kante

HPL  
20 mm  
ABS, ABS FLOW 20,  
BK, BK FLOW 20, BKM

Eichenfurnier, gebeizt  
nach Eiche Hauskollektion,  
stumpfmatt lackiert  
NanoTec (NTB)

Ultraleichtbauplatte

## Maße

	2920/0		
Rechteck	120 x 70 cm	120 x 80 cm	120 x 100 cm
	140 x 70 cm	140 x 80 cm	140 x 100 cm
	160 x 70 cm	160 x 80 cm	160 x 100 cm
	180 x 70 cm	180 x 80 cm	180 x 100 cm
	200 x 70 cm	200 x 80 cm	200 x 100 cm

## Ausstattung/ Optionen

- Platte oder Kante gebeizt nach Hauskollektion
- Gestell beschichtet in alu matt RAL 9006B, schwarz 9005 FS matt oder weiß RAL 9016 FS matt
- Verstellgleiter Filz
- Nivelliergleiter Kunststoff oder Filz
- Stirnseitig zwei integrierte Schieberollen (hart oder weich)
- Einhängenvorrichtung einseitig (EHV4), Einhängenvorrichtung zweiseitig (EHV4)
- Tischverbinder (TV8), stirnseitig montiert
- Blendenträger - Blende zwischen Gestell montiert, 12 cm kürzer als Plattenmaß (passende Blende Modell 2902 und 2903)

## Farben

HPL Nach Brunner Hauskollektion

Beiztöne Nach Brunner Hauskollektion

NanoTec Brunner (NTB) Nach Brunner Hauskollektion

Beschichtungstöne **alu** matt RAL 9006B **schwarz** 9005 FS matt **weiß** RAL 9016 FS matt