

Creva

Entworfen für vielfältige Aktivitäten, kreiert für die Balance zwischen Teamworking und Privatsphäre, macht die Creva Familie jeden Raum zu einer überzeugenden Destination und überträgt die Designästhetik von Wohnmöbeln auf den Bürobereich.



KUSCH+CO

kaschkasch

Kaschkasch betrachtet Design als einen praktischen Bestandteil des Lebens, welcher zugleich einen zurückhaltenden Charakter vermittelt. Auf der Grundlage dieses Ansatzes verwendet kaschkasch eine charakteristische Formensprache die jedem Entwurf innewohnt: Das ist eine Symbiose aus Geradlinigkeit und Schönheit, die den Spagat zwischen Funktion und formaler Strenge schafft.







the creva family

Da die Bedürfnisse des Einzelnen im Vordergrund stehen, bietet die Creva Familie eine Vielzahl unterschiedlicher Arbeitsplätze. Die Kollektion schafft vielfältige Möglichkeiten für Menschen um zusammenzukommen, Ideen auszutauschen oder sich persönlich zu treffen. Gleichzeitig bietet sie perfekte Lösungen für das konzentrierte Arbeiten.

*SOFT
SEATING*



Erhältlich in einer Reihe von Varianten, welche hervorragend abgeschirmte Einsitzer sowie auch umfangreiche Konfigurationen für Gruppen beinhalten, wurde Creva Soft Seating entworfen, um für alle Bedürfnisse eine angenehme Arbeitsumgebung zu schaffen.

„Die Herausforderung bestand darin, ein unglaublich vielseitiges, erweiterbares und flexibles Soft Seating-System zu schaffen: vom einzelnen Sessel bis hin zu riesigen Landschaften, die alles möglich machen. Wir reduzierten das Design auf seine wesentlichen Elemente, um es in alle Richtungen erweitern zu können und den besten Kompromiss zwischen einem einladenden Charakter und einem angemessenen Sitzkomfort für den Businessbereich zu schaffen.“ – kaschkasch







Universell und flexibel,
Creva ist erhältlich in
einer breiten Palette
von Varianten, vom Einsitzer
bis hin zu umfangreichen
Konfigurationen.

“Wenn ich die Creva Familie
mit einem Wort beschreiben sollte,
dann wäre das: Vielseitigkeit.”

– kaschkasch



”Die Entwicklung von Möbeln für den Businessbereich ist generell eine Herausforderung, da die Anforderungen extrem hoch sind. Aber dieses Mal war es die große Herausforderung, ein wohnliches Gefühl in die Möbel zu bringen, um ästhetisches Design auf öffentliche Räume zu übertragen. Das ist das Grundgefühl von Creva, und wenn wir über die Funktion sprechen: Die Creva Familie schafft ein Gleichgewicht zwischen Teamworking und Privatsphäre. Sie bietet die Möglichkeit für ein Team, zusammen zu arbeiten - ist aber auch perfekt für die individuelle, konzentrierte Arbeit.” – kaschkasch



Design bestimmt durch Zweck







TABLE



Eine außergewöhnliche Tischserie, der es gelingt die Designästhetik von Wohnmöbeln auf Büroräume zu übertragen. Ihre minimalistische Designsprache ist geprägt von runden Formen und ausgewogenen Proportionen. Ausgerichtet auf eine Vielzahl von Bereichen, zeichnet sich der Creva Tisch durch seine Vielseitigkeit aus – ideal geeignet als Einzelarbeitsplatz oder als großer Konferenztisch. Nicht zu vergessen die Accessoires, welche Dank der Fuge werkzeuglos montiert werden können.



Entworfen für vielfältige Aktivitäten



”In der Entwurfsphase war es sehr wichtig einen sehr leichten, einfach aussehenden Tisch zu haben, der sehr vielseitig ist und in vielen Umgebungen verwendet werden kann, wie zum Beispiel in Büros, Konferenzräumen, Flughäfen und so weiter.”

- kaschkasch





Creva

STOOL



Die Designsprache des Creva Hockers basiert vollständig auf einer kreisförmigen Geometrie. Das Ergebnis ist ein klarer, minimalistischer Look. Die Serie besteht aus Hockern oder Barhockern, die entweder mit einem Holz- oder Metallgestell erhältlich sind. Ergänzt werden diese durch eine Hockerbank mit Holzgestell und gepolsterter Sitzfläche.

”Wenn man eine Möbelfamilie entwirft, muss man manchmal von der Grundlinie abweichen, um nicht irgendwann langweilig zu werden. Im Fall der Creva Familie haben wir das mit dem Designkonzept für den Hocker getan. Er hat den gleichen agilen Charakter, aber er wurde von klassischen Melkschemeln inspiriert und mit einem neuen und modernen Kleid versehen. Sein wichtigstes Merkmal ist der Griff an der Unterseite, dank dem Sie den Hocker in die Hand nehmen und tragen können.”

- kaschkasch



Agiler Charakter

BENCH



Minimalistisch und funktional

WALL

**Neue Perspektiven
in der Inneneinrichtung**



Creva Wall ist ein Trennwandsystem, welches durch einfache Verbindung mit Magneten separate Raum-in-Raum-Bereiche schaffen kann.

Kombiniert mit den Sitzmöbeln, Tischen und Hockern von Creva können Sie mit Hilfe der Trennwände schnell und einfach Bereiche schaffen, in denen sich Menschen treffen, auf anstehende Aufgaben konzentrieren oder entspannen können.

Creva Trennwände sind in vielen verschiedenen Varianten erhältlich und die perfekte Lösung, um agiles Arbeiten zu unterstützen.



Creva Trennwände eröffnen neue Perspektiven in der Inneneinrichtung.

Produktübersicht und Materialien

Creva Soft Seating



Creva sofa 1U

H: 873 mm

W: 776 mm

D: 763 mm



Creva sofa 2U

H: 873 mm

W: 1506 mm

D: 763 mm



Creva sofa 3U

H: 873 mm

W: 2236 mm

D: 763 mm



Creva sofa 1U

H: 1387 mm

W: 776 mm

D: 763 mm



Creva sofa 2U

H: 1387 mm

W: 1506 mm

D: 763 mm



Creva sofa 3U

H: 1387 mm

W: 2236 mm

D: 763 mm



Creva Landscape 2/2 Cube Z double-sided

Left version also available

H: 1387 mm

W: 1506 mm

D: 1498 mm



Creva Landscape 2/2 Cube SH double-sided

H: 1387 mm

W: 1506 mm

D: 1498 mm



Creva American Diner 4-seater unit

Also available American 6-seater unit

H: 1387 mm / 1387 mm

W: 2236 mm / 2236 mm

D: 1506 mm / 2236 mm



Creva 2-seater sofa with L-shape panels

Left version also available

H: 873 mm

W: 1478 mm

D: 763 mm



Creva 3-seater sofa with L-shape panels

Left version also available

H: 873 mm

W: 2208 mm

D: 763 mm



Creva Landscape 2/T/2 linear one-sided

H: 873 mm

W: 3676 mm

D: 763 mm



Creva Landscape 2/T/1 linear one-sided

Right version also available

H: 873 mm

W: 2946 mm

D: 763 mm



Creva Landscape 1/TP/1 linear one-sided

H: 873 mm

W: 2236 mm

D: 763 mm



Creva Landscape 1/TP/1 linear one-sided

H: 1387 mm

W: 2236 mm

D: 763 mm



Creva Landscape 2/T/2 linear double-sided

Right version also available

H: 873 mm

W: 3676 mm

D: 791 mm



Creva Landscape 2/1 linear double-sided

Right version also available

H: 873 mm

W: 2254 mm

D: 791 mm



Creva Landscape 2/1 linear double-sided

Right version also available

H: 1387 mm

W: 2254 mm

D: 791 mm



Creva Landscape 1/TP/TP/1 linear double-sided

H: 873 mm
W: 2984 mm
D: 791 mm



Creva Landscape 1/TP/TP/1 linear double-sided

H: 1387 mm
W: 2984 mm
D: 791 mm



Creva Landscape 1/T/1 linear double-sided

H: 873 mm
W: 2236 mm
D: 791 mm



Creva Landscape 2/TP/2 L-shape one-sided,
internal

H: 873 mm
W: 2236 mm
D: 2236 mm



Creva Landscape 2/TP/2 L-shape one-sided,
internal

H: 1387 mm
W: 2236 mm
D: 2236 mm



Creva Landscape 2/TP/2 L-shape
one-sided, external

H: 873 mm
W: 2236 mm
D: 2236 mm



Creva Landscape 2/TP/2 L-shape one-sided,
external

H: 1387 mm
W: 2236 mm
D: 2236 mm



Creva Landscape 1/TP/TP/1 double-sided
Left version also available

H: 873 mm
W: 1506 mm
D: 2236 mm



Creva Landscape 1/TP/TP/1 double-sided
Left version also available

H: 1387 mm
W: 1506 mm
D: 2236 mm



Creva pouffe
freestanding / for integration*
H: 462mm
W: 720mm
D: 720mm



Creva pouffe
freestanding / for integration*
H: 462mm
W: 1450mm
D: 720mm



Creva pouffe
freestanding / for integration*
H: 462mm
W: 2180mm
D: 720mm



Creva upholstered table
freestanding / for integration*
H: 385mm
W: 720mm
D: 720mm

Creva stool



Creva stool on 4 wooden legs
H: 450mm
W: 410mm
D: 410mm



Creva stool on 4 metal legs
H: 450mm
W: 400mm
D: 400mm



Creva stool on 4 wooden legs
H: 800mm
W: 500mm
D: 500mm



Creva stool on 4 metal legs
H: 800mm
W: 480mm
D: 480mm



Creva bench on 4 wooden legs
H: 450mm
W: 1200mm
D: 360mm

* Inklusive Montageset.

Creva Table



Creva meeting table LGW RD
H: 741mm
D: 1200mm / 1500mm



Creva meeting table LGW SQ
H: 741mm
W: 1200mm
D: 1200mm
W: 1500mm
D: 1500mm



Creva meeting table LGW RC
H: 741mm
W: 1800mm/2400mm/3000mm
D: 1000mm
W: 2400mm/3000mm/3600mm
D: 1200mm
W: 3000mm/3600mm/4200mm
D: 1500mm
W: 3000mm/3600mm/4200mm
D: 1800mm



Creva meeting table LGW RCG
H: 741mm
W: 1800mm/2400mm/3000mm
D: 1000mm
W: 2400mm/3000mm/3600mm
D: 1200mm
W: 3000mm/3600mm/4200mm
D: 1500mm
W: 3000mm/3600mm/4200mm
D: 1800mm



Creva meeting table LGW RCR
H: 741mm
W: 2400mm
D: 1200mm/780mm
W: 3000mm
D: 1200mm/700mm
1500mm/980mm
W: 3600mm
D: 1500mm/950mm
1800mm/1360mm
W: 4200mm
D: 1500mm/800mm
1800mm/1310mm



Creva meeting table LGW RCRG
H: 741mm
W: 2400mm
D: 1200mm/780mm
W: 3000mm
D: 1200mm/700mm
1500mm/980mm
W: 3600mm
D: 1500mm/950mm
1800mm/1360mm
W: 4200mm
D: 1500mm/800mm
1800mm/1310mm



Creva meeting table H LGW RCR
H: 1100mm
W: 2000mm
D: 1110/800mm



Creva meeting table H LGW RCRG
H: 1100mm
W: 2000mm
D: 1110mm / 800mm



Creva meeting table H LGW RC
H: 1100mm
W: 2000mm
D: 1000mm



Creva meeting table H LGW RCG
H: 1100mm
W: 2000mm
D: 1000mm

Creva Wall



Creva Wall
H: 1400mm
W: 1200mm



Creva Wall
H: 1800mm
W: 1200mm



Creva Wall WD
H: 1800mm
W: 1200mm



Creva Wall Mob
H: 1400mm
W: 1200mm



Creva Wall Mob
H: 1800mm
W: 1200mm



Creva Wall WD Mob
H: 1800mm
W: 1200mm

Finishes Creva Soft Seating

Metal



BK*
RAL 9005 Jet black

Solid wood



2.D07
Natural oak



1.007
Natural beech

Melamine faced chipboard (MFC)*

18 mm thickness for working shelves and table tops of upholstered tables / 25 mm thickness for American Diner table top



CC
Black



NM
Diamond Grey



MS
Slate



BZ
Grey Basalt



MK
Light Grey Concrete



NK
Cashmere



NR
Denim Blue



NS
Fjord Green



MP
Platinum



MB
White Grey



BI
White

Laminate

19 mm thickness for working shelves and table tops of upholstered tables / 25 mm thickness for American Diner table top



DD
Black
CC
Black**



GW
Slate
MS
Slate**



BW
Platinum
MP
Platinum**



FN
White Grey
MB
White Grey**



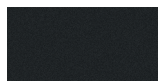
CA
White
BI
White**



KI
Light Grey
Concrete
MK
Light Grey
Concrete**

Fenix NTM

19 mm thickness for working shelves and table tops of upholstered tables / 25 mm thickness for American Diner table top



KJ
Nero Ingo



KO
Blu Fes



KR
Verde
Comodoro



KP
Rosso
Jaipur



KN
Grigio Bromo



KM
Grigio Antrim

* MFC panel with the formaldehyde emissivity reduced by half, compared to the European standard E1 (meeting the requirements of the new German regulation concerning the emission of formaldehyde by wood-based materials, valid from 01.01.2020).

** Laminate finish colour matching melamine colour.

Finishes Stool

Metal



CR
Chrome



WS
RAL 9003
Signal white



WK
RAL 9006
White aluminium
(metallic effect)



SV
Silver 98
(metallic effect)



IM
DB 703
Iron mica



BK
RAL 9005
Jet black

Beech stains (K)



SKNB
Natural beech



SK01
Maple



SK04
Cream



SK10
Sienna



SK11
Puce



SK40
Oak

Beech stains (S)



SS40
White



SS39
Light grey



SS10
Black

Finishes Table

Beech stains (K)



SKNB
Natural beech



SK01
Maple



SK04
Cream



SK10
Sienna



SK11
Puce



SK40
Oak

Beech stains (S)



SS40
White



SS39
Light grey



SS10
Black

Veneer



KBU
Beech



KEI
Oak



KNB
Walnut



KEIK50
Light oak

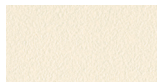


KEIK43
Solid oak

Laminate HPL Resopal®



U1573
Frosty white



UD431
Alabaster



H4369
Ambient maple



H4306
Global beech



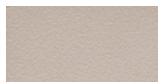
H4176
Sol oak



H4079
Shadow nut



U0160
Silver grey



U1500N
Soft grey



UD90
North sea



U10622
Ebony

Laminate Fenix NTM®



KS
Bianco cos



KR
Verde Comodoro



KO
Blu Fes



KP
Rosso Jaipur



KM
Grigio Antrim



KN
Grigio Bromo



KJ
Nero Ingo

Finishes Table

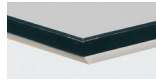
Type of edge



2 mm
ABS



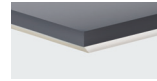
2 mm
Natural wood



2 mm
ABS on MDF, 50 mm
chamfered lipping



1 mm
Plastic PP



1 mm
Plastic PP on MDF,
50 mm chamfered
lipping



2 mm
Natural wood on MDF,
50 mm chamfered
lipping

ABS edge for top surface laminate HPL Resopal®



U1573
ABS frosty white



UD431
ABS alabaster



H4369
ABS ambient maple



H4306
ABS global beech



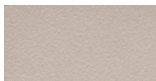
H4176
ABS sol oak



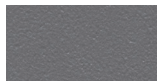
H4079
ABS shadow nut



U0160
ABS silver grey



U1500N
ABS soft grey



UD90
ABS north sea



U10622
ABS ebony



U999K
ABS black

Natural edge for top surfaces laminate HPL Resopal®

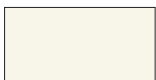


SKNB
Natural beech



SK40
Beech stained oak

Edges for top surface laminate Fenix NTM®



KS
Bianco cos



KR
Verde Comodoro



KO
Blu Fes



KP
Rosso Jaipur



KM
Grigio Antrim



KN
Grigio Bromo



KJ
Nero Ingo

© Copyright 2022 Nowy Styl sp. z o.o.

Die Nowy Styl sp. z o.o. behält sich das Recht vor, technische Änderungen und Anpassungen der Stoff-und Oberflächenauswahl vorzunehmen.

Wichtiger Hinweis! Die im Druck dargestellten Farben können von den Originalfarben abweichen.

Die abgebildeten Produkte zeigen das Angebot des jeweiligen Marktes.

Publications of Nowy Styl sp. z o.o. Brands and trademarks used herein are the property of NSG TM sp. z o.o.

@ kuschandco | www.kusch.com | www.nowystyl.com

KUSCH+CO